

Maskínukönnun

Ríkisstjórn og
stjórnarandstaða

Mars 2026



Aðferð

Markmið og framkvæmd

Könnun þessi var lögð fyrir **Þjóðgátt Maskínu**, sem er þjóðhópur fólks (e. panel) sem dreginn er með tilviljun úr Þjóðskrá, á netinu. Svarendur voru alls staðar að af landinu og á aldrinum 18 ára og eldri. Svör voru vegin samkvæmt mannfjöldataölum Hagstofunnar, þannig að úrtakið endurspeglar þjóðina prýðilega. Við vigtun svara getur birst örlítið misræmi í fjöldataölum og hlutföllum sem orsakast af námundun.

Könnunin fór fram frá **janúar til mars 2026** og voru svarendur **6.019** talsins.

Í könnunum Maskínu er þess gætt sérstaklega að úrtök endurspegli fjölbreytileika samfélagsins – svo sem hvað varðar aldursdreifingu, búsetu og menntunarstig. Upplýsingar um dreifingu svarenda eftir ólíkum hópum eru birtar með niðurstöðum hverju sinni svo fjölmiðlar og aðrir notendur geti lagt sjálfstætt mat á gæði mælinganna og hvaða viðhorf þær endurspeglar.

Notkun á niðurstöðum úr þessari Maskínukönnun er heimil svo fremi sem vísað sé til heimilda og þess sé getið skýrt hver uppruni gagnanna er.

Stuttar skýringar á tölfræðihugtökum í mælaborði

Meðaltal í könnunum er mæligildi á svonefnda miðsækni svara. Það segir til um hvar þungamiðja svara við tiltekinni spurningu liggur. Formúla meðaltals í orðum er einfaldlega að tölugildi svara allra þátttakenda eru lögð saman og deilt í með fjölda svara.

Staðalfrávik í könnunum er mæligildi á það hve mikið svör við tiltekinni spurningu sem er mæld á samfelldan kvarða dreifast í kringum meðaltal hennar. Þannig að í tiltekinni viðhorfsspurningu þýðir lágt staðalfrávik að lítill munur sé á viðhorfi svarenda og meira að marka meðaltalsviðhorfið en þegar staðalfrávik er hátt, sem myndi þýða að meiri munur væri á viðhorfi svarenda.

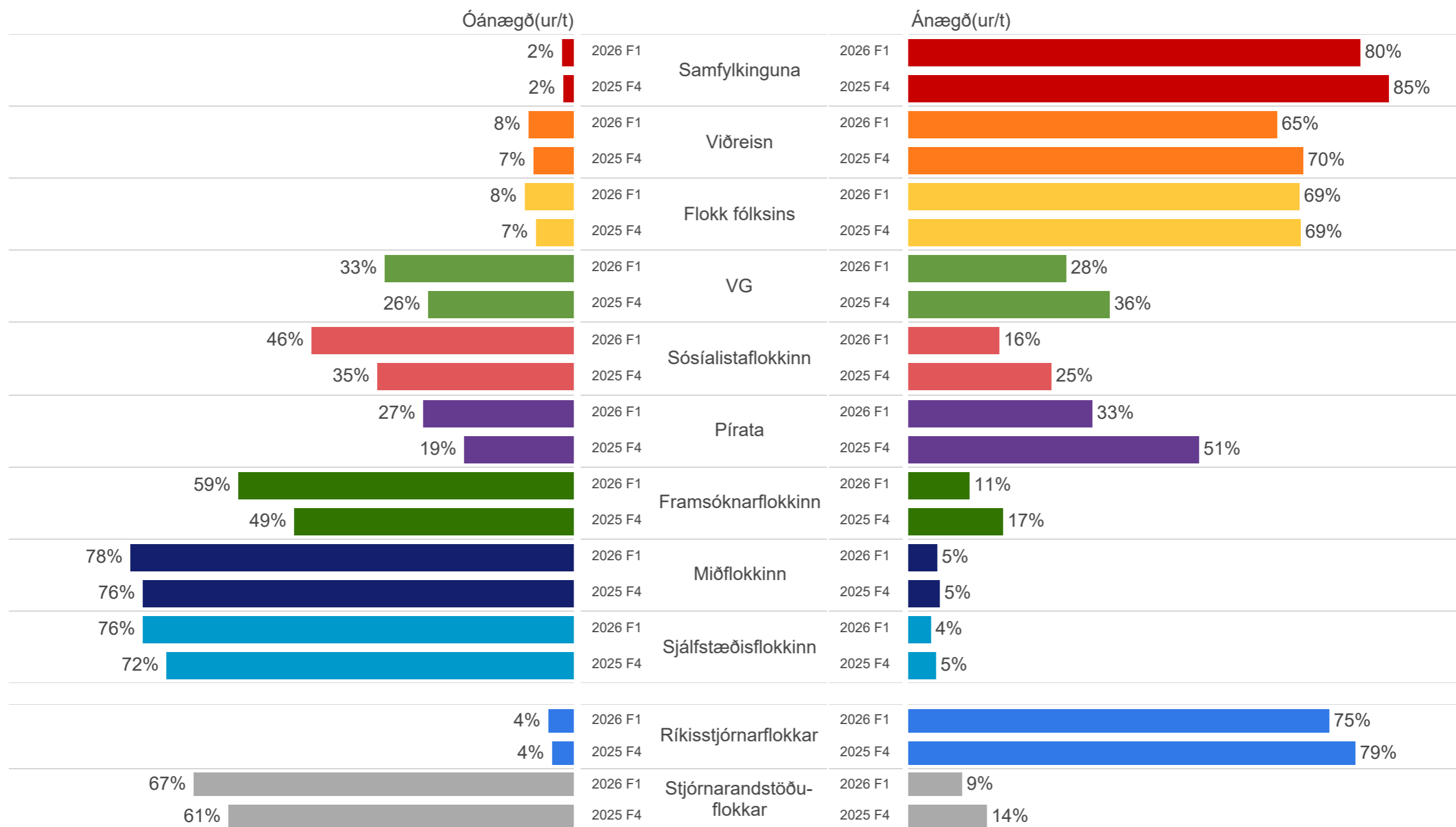
Vikmörk eru talnabil utan um meðaltal sem inniheldur raunverulegt meðaltal í þýði (allir) með 95% vissu.

Reykjavík, 1. apríl 2026.
Með þökk fyrir gott samstarf,
starfsfólk Maskínu.

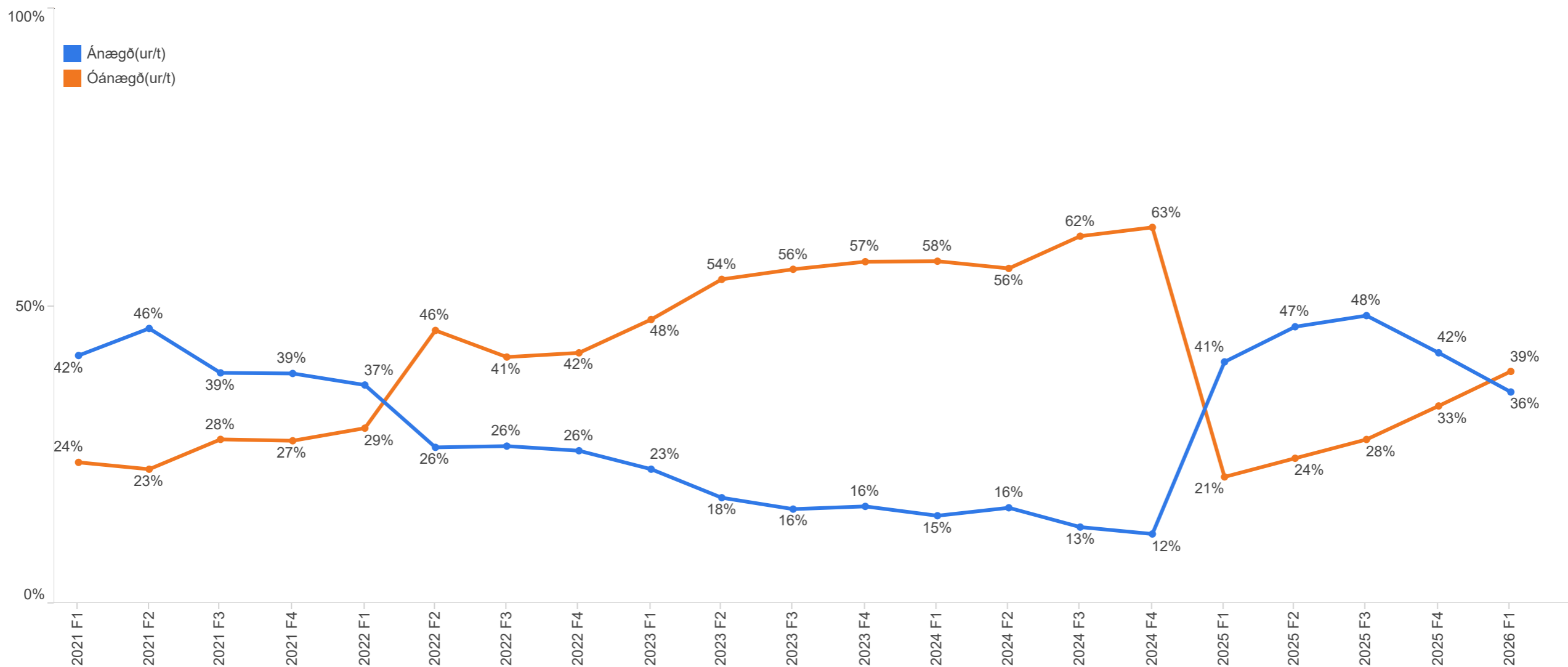
Efni skýrslunnar er háð höfundarrétti Maskínu. Öll opinber dreifing eða fjölritun er óheimil nema með skriflegu samþykki Maskínu. Maskína er aðili að ESOMAR.
Allur réttur áskilinn: © Maskína-rannsóknir ehf.
Maskína er skrásett vörumerki Maskínu-rannsókna ehf.

Hversu ánægð(ur/) eða óánægð(ur/) ertu almennt með störf ríkisstjórnarinnar?

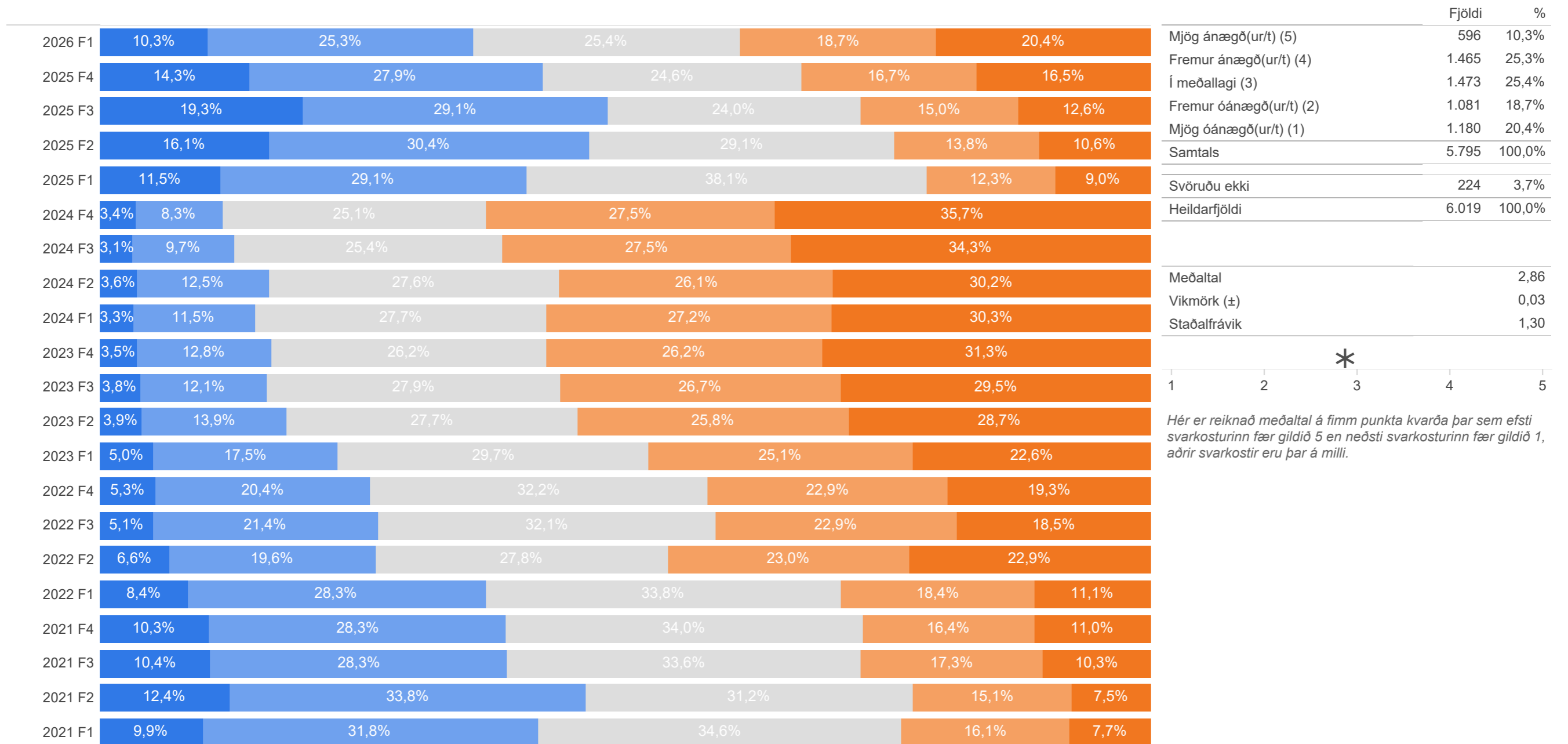
Brotið niður eftir því hvaða flokk svarendur myndu kjósa



Hversu ánægð(ur/t) eða óánægð(ur/t) ertu almennt með störf ríkisstjórnarinnar? *Þróun eftir ársfjórðungum*



Hversu ánægð(ur/t) eða óánægð(ur/t) ertu almennt með störf ríkisstjórnarinnar?

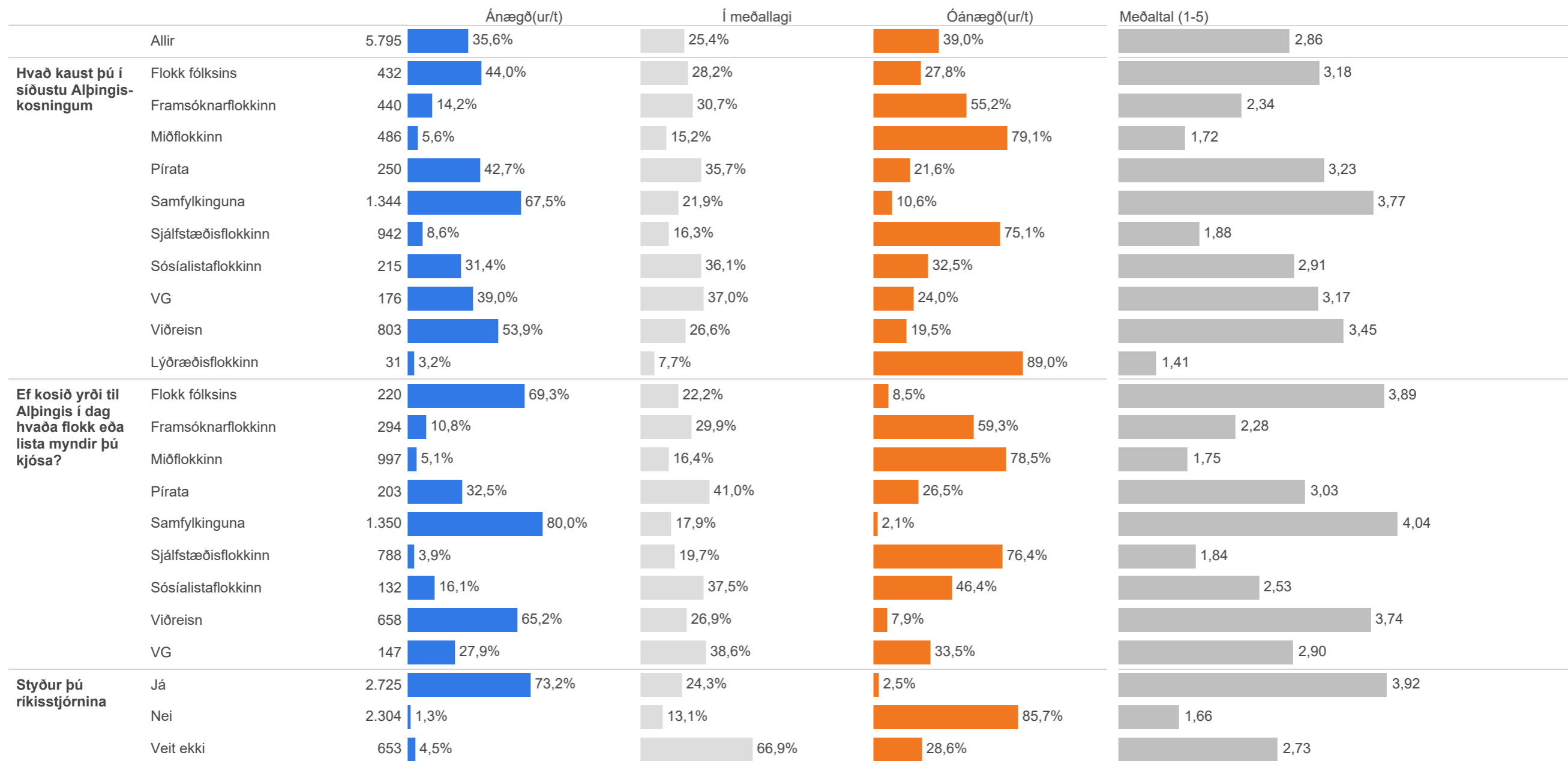


Hversu ánægð(ur/t) eða óánægð(ur/t) ertu almennt með störf ríkisstjórnarinnar?

		Ánægð(ur/t)	Í meðallagi	Óánægð(ur/t)	Meðaltal (1-5)
Kyn	Allir	5.795 35,6%	25,4%	39,0%	2,86
	Karl	3.041 34,7%	18,8%	46,5%	2,72
	Kona	2.752 36,5%	32,7%	30,7%	3,02
Aldur	18-29 ára	1.266 28,9%	33,6%	37,5%	2,79
	30-39 ára	1.161 29,6%	25,3%	45,1%	2,71
	40-49 ára	1.039 34,3%	23,7%	42,0%	2,77
	50-59 ára	904 38,3%	24,2%	37,5%	2,91
	60 ára og eldri	1.424 45,5%	20,3%	34,2%	3,10
Búseta	Reykjavík	2.211 41,9%	25,8%	32,3%	3,07
	Nágr.sveitarfélög Rvk.	1.473 35,5%	27,1%	37,5%	2,87
	Vesturland og Vestfirðir	392 31,9%	22,1%	45,9%	2,71
	Norðurland	613 28,3%	26,9%	44,8%	2,67
	Austurland	211 22,8%	21,4%	55,9%	2,39
	Suðurland og Reykjanes	882 29,6%	22,9%	47,6%	2,65
Menntun	Grunnskólapróf	1.184 31,5%	24,1%	44,4%	2,73
	Framhaldsskólapróf/lönme..	2.311 31,1%	26,6%	42,3%	2,74
	Háskólapróf-grunnám	1.063 38,6%	28,2%	33,2%	3,01
	Háskólapróf-framhaldsnám	1.212 45,6%	22,1%	32,4%	3,11
Heimilistekjur	Lægri en 550 þúsund	826 35,6%	31,2%	33,2%	2,97
	550 til 799 þúsund	651 33,3%	27,0%	39,7%	2,85
	800 til 999 þúsund	598 37,7%	27,5%	34,9%	3,01
	Milljón til 1.199 þúsund	548 35,1%	26,6%	38,3%	2,86
	1.200 til 1.599 þúsund	804 35,8%	26,0%	38,2%	2,86
	1.600 þúsund eða hærr	1.430 39,9%	20,4%	39,6%	2,89

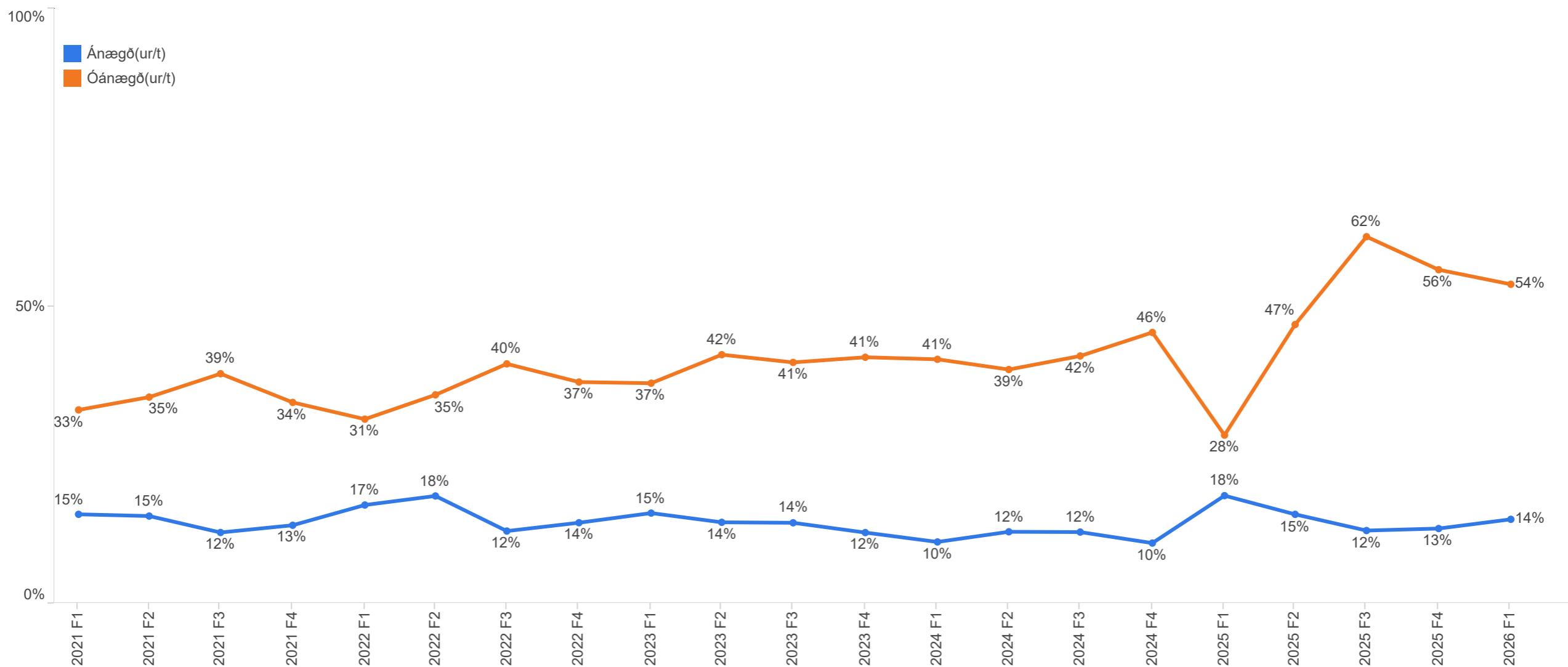
Fjöldatölur eru við hvern hóp.

Hversu ánægð(ur/t) eða óánægð(ur/t) ertu almennt með störf ríkisstjórnarinnar?

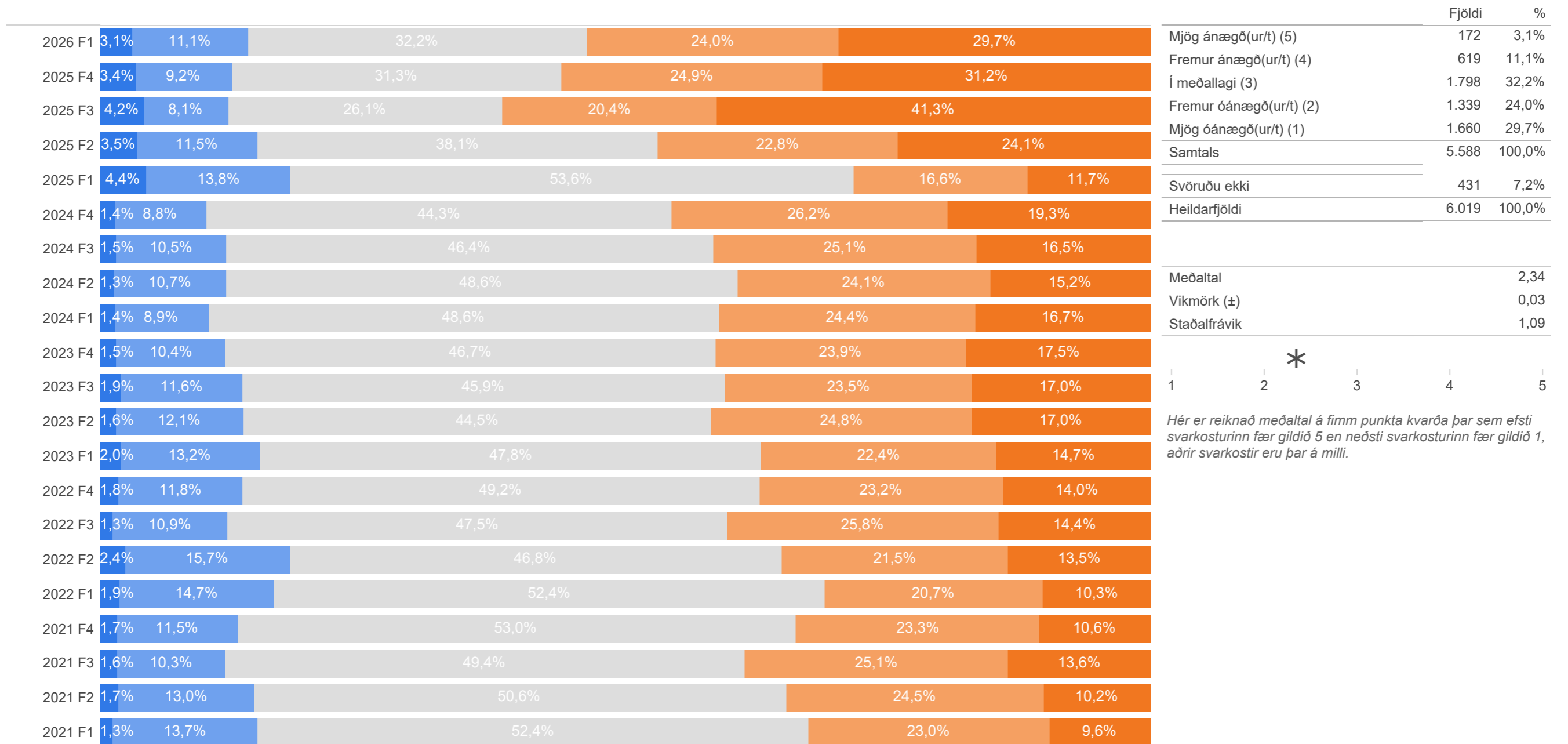


Fjöldatölur eru við hvern hóp.

Hversu ánægð(ur/t) eða óánægð(ur/t) ertu almennt með störf stjórnarandstöðunnar? *Þróun eftir ársfjórðungum*



Hversu ánægð(ur/t) eða óánægð(ur/t) ertu almennt með störf stjórnarandstöðunnar?

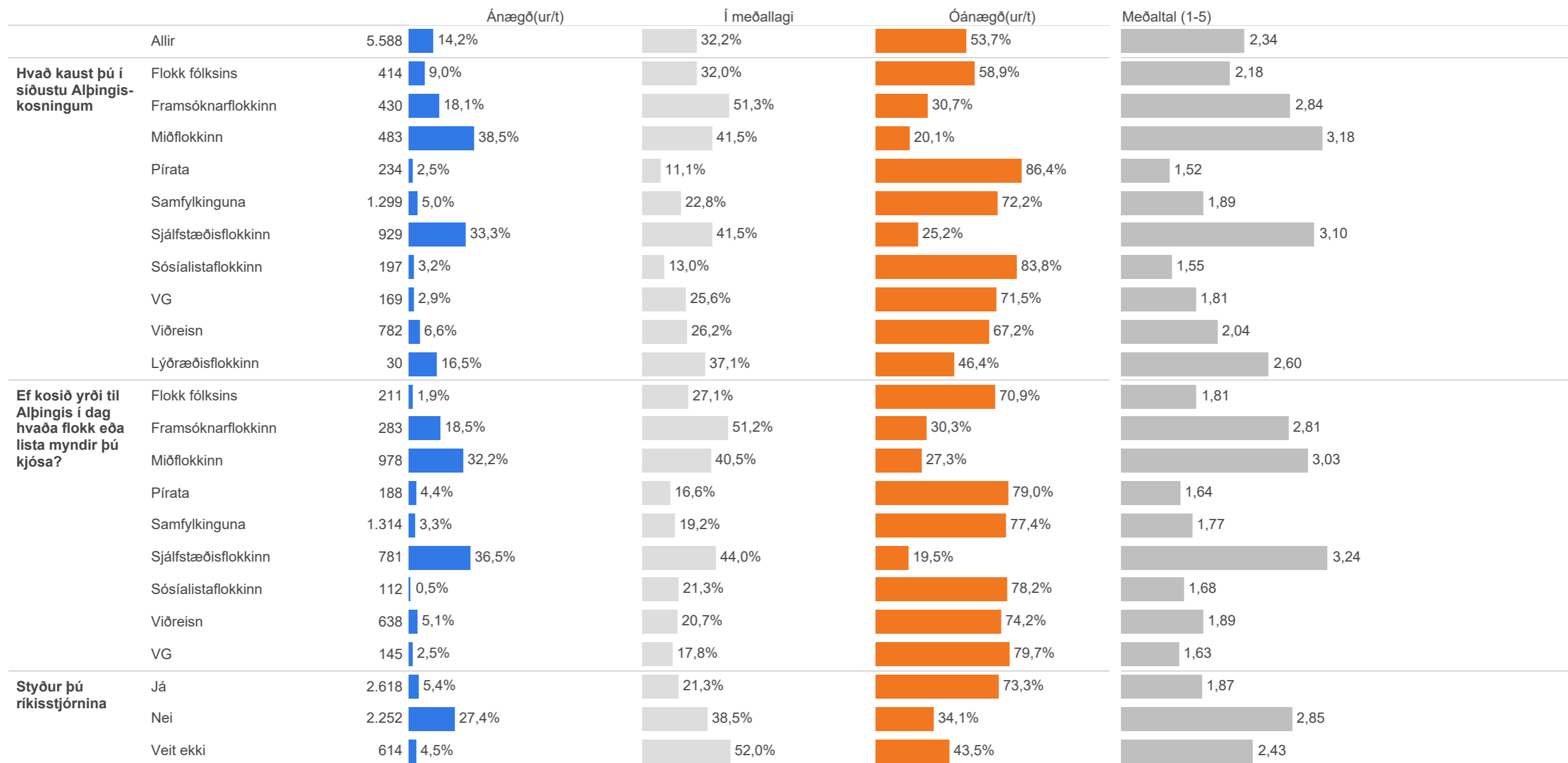


Hversu ánægð(ur/t) eða óánægð(ur/t) ertu almennt með störf stjórnarandstöðunnar?

		Ánægð(ur/t)	Í meðallagi	Óánægð(ur/t)	Meðaltal (1-5)
	Allir	5.588 14,2%	32,2%	53,7%	2,34
Kyn	Karl	3.001 16,8%	27,0%	56,2%	2,33
	Kona	2.586 11,1%	38,2%	50,8%	2,35
Aldur	18-29 ára	1.158 16,9%	37,6%	45,5%	2,48
	30-39 ára	1.125 14,9%	29,8%	55,4%	2,34
	40-49 ára	1.011 15,6%	33,3%	51,1%	2,40
	50-59 ára	889 13,0%	32,1%	55,0%	2,34
	60 ára og eldri	1.405 11,0%	28,9%	60,1%	2,18
Búseta	Reykjavík	2.131 11,7%	27,0%	61,3%	2,19
	Nágr.sveitarfélög Rvk.	1.410 13,4%	34,3%	52,3%	2,36
	Vesturland og Vestfirðir	381 16,2%	31,2%	52,6%	2,37
	Norðurland	593 12,8%	38,5%	48,7%	2,39
	Austurland	201 23,2%	36,2%	40,7%	2,62
	Suðurland og Reykjanes	859 19,4%	36,8%	43,8%	2,56
Menntun	Grunnskólapróf	1.119 17,1%	34,0%	48,9%	2,46
	Framhaldsskólapróf/lönme..	2.226 15,0%	33,6%	51,4%	2,38
	Háskólapróf-grunnám	1.027 12,0%	34,0%	54,0%	2,30
	Háskólapróf-framhaldsnám	1.191 11,2%	26,6%	62,2%	2,17
Heimilistekjur	Lægri en 550 þúsund	777 12,3%	33,1%	54,5%	2,29
	550 til 799 þúsund	614 13,2%	32,1%	54,7%	2,31
	800 til 999 þúsund	581 12,6%	31,8%	55,6%	2,30
	Milljón til 1.199 þúsund	534 16,1%	29,4%	54,5%	2,36
	1.200 til 1.599 þúsund	791 15,7%	30,8%	53,5%	2,35
	1.600 þúsund eða hærri	1.404 14,7%	30,3%	55,0%	2,33

Fjöldatölur eru við hvern hóp.

Hversu ánægð(ur/t) eða óánægð(ur/t) ertu almennt með störf stjórnarandstöðunnar?



Fjöldatölur eru við hvern hóp.