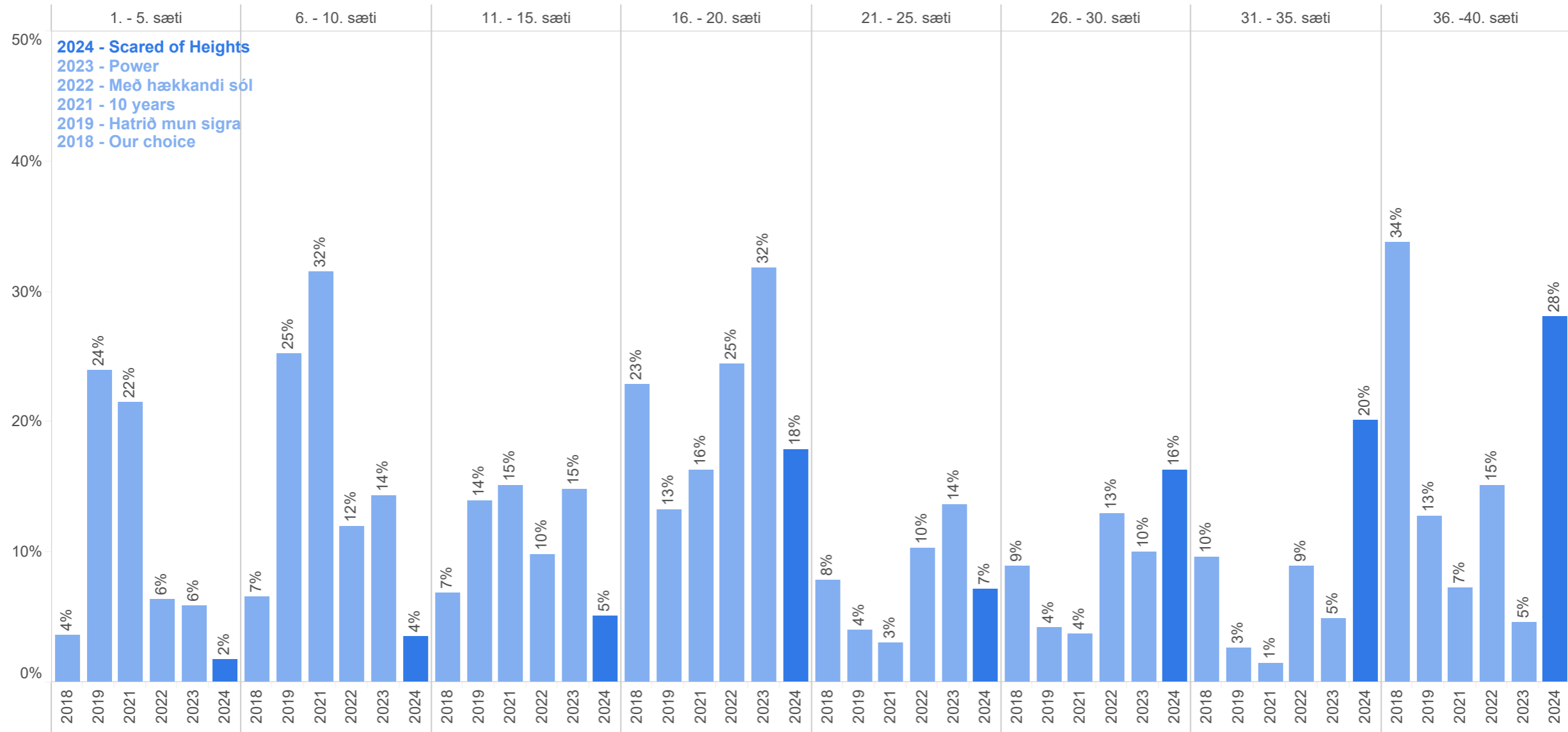


Maskínukönnun

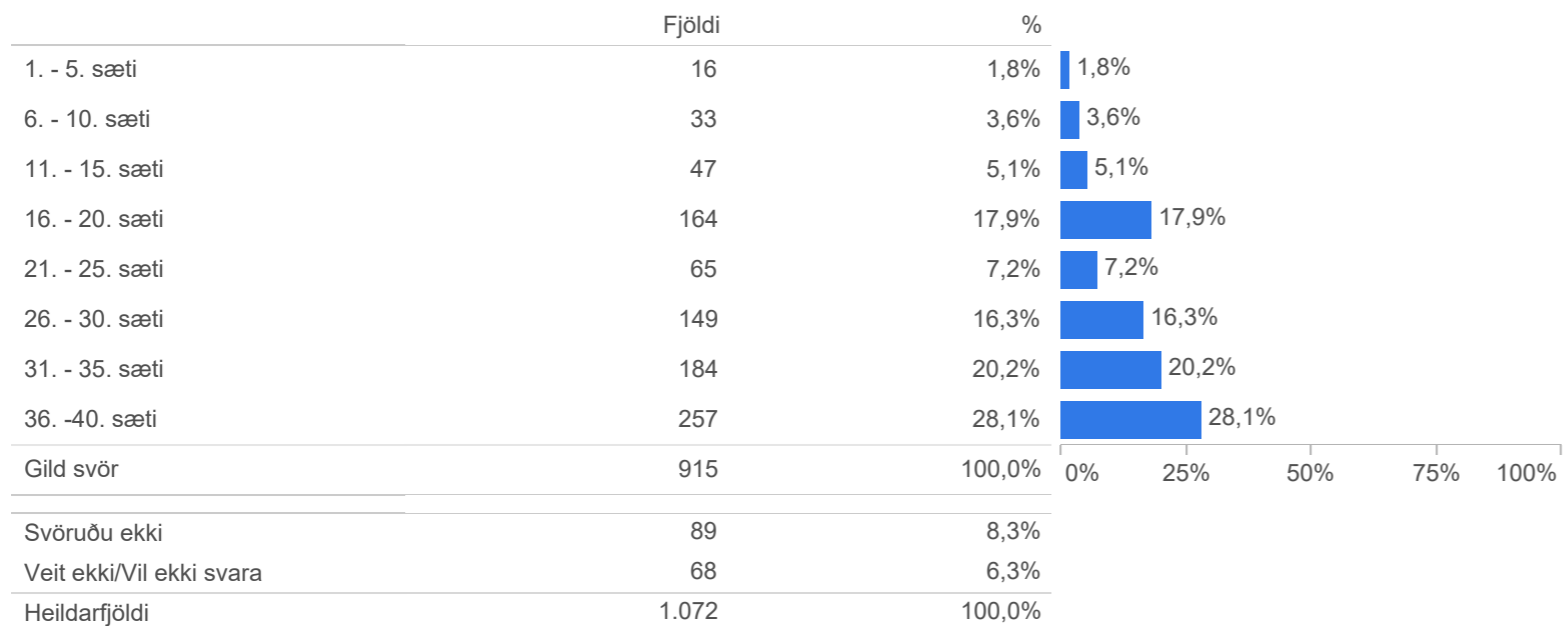
**Eurovision**

Apríl 2023





## Í hvaða sæti heldur þú að framlag Íslands lendi í Eurovision keppninni í ár?



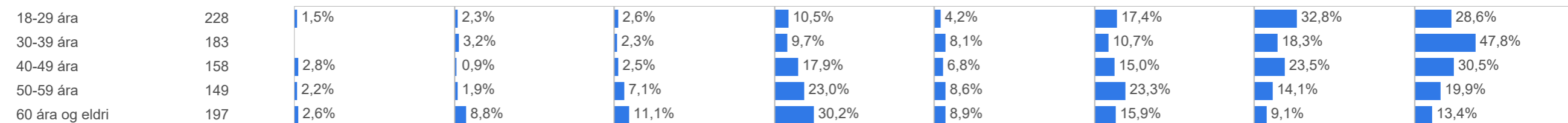
## Í hvaða sæti heldur þú að framlag Íslands lendi í Eurovision keppninni í ár?



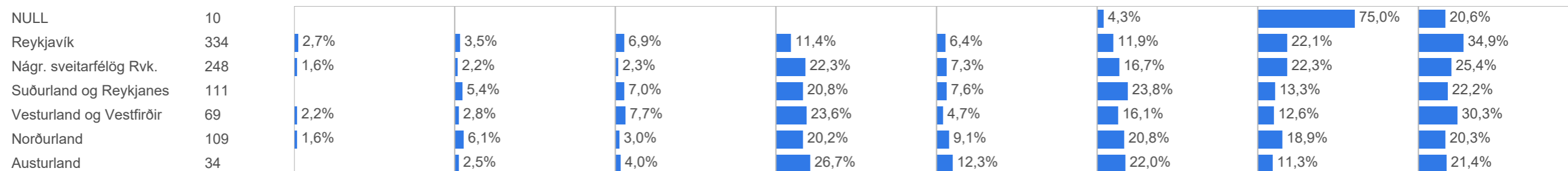
### Kyn



### Aldur



### Búseta

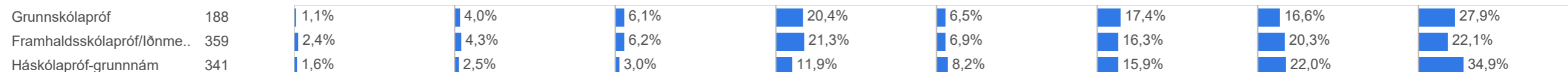


Fjöldatölur eru við hvern hóp.

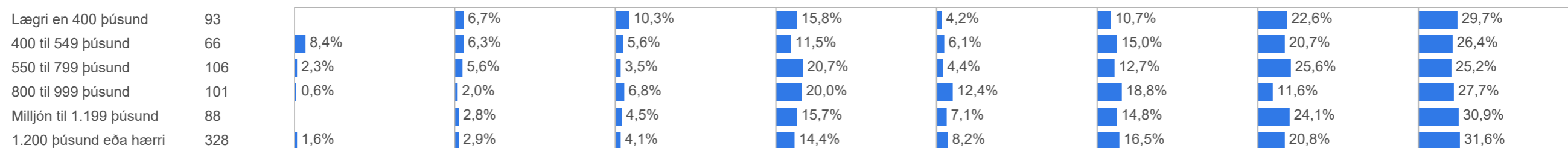
## Í hvaða sæti heldur þú að framlag Íslands lendi í Eurovision keppninni í ár?



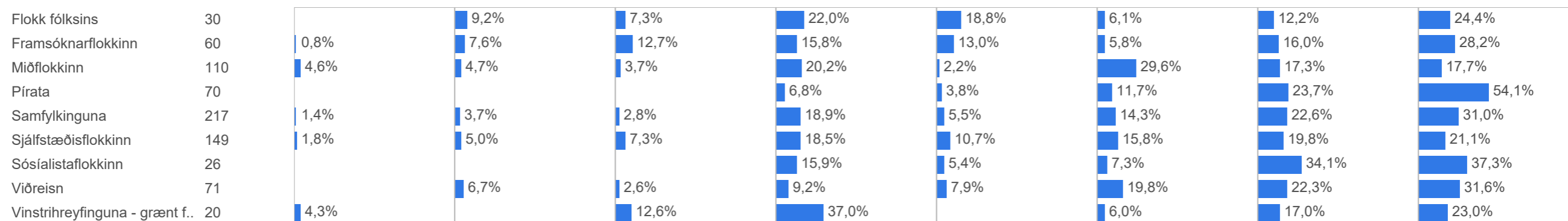
### Menntun



### Tekjur



## Hvaða flokk myndir þú kjósa ef kosið yrði til Alþingis í dag?



Fjöldatölur eru við hvern hóp.

## Aðferð

### Markmið og framkvæmd

Könnunin var lögð fyrir **Þjóðgátt Maskínu**, sem er þjóðhópur fólks (e. panel) sem dreginn er með tilviljun úr Þjóðskrá, á netinu. Svarendur eru alls staðar að af landinu og á aldrinum 18 ára og eldri. Svör voru vegin samkvæmt mannfjöldatölum Hagstofunnar um kyn, aldur og búsetu, þannig að þau endurspeglu þjóðina þrýðilega. Við vigtun svara getur birst örlítið misræmi í fjöldatölum og hlutföllum sem orsakast af námundun.

Könnunin fór fram dagana **22. til 26. apríl 2024** og voru svarendur **1.072** talsins.

Í könnunum Maskínu er þess gætt sérstaklega að úrtök endurspegli fjölbreytileika samfélagsins – svo sem hvað varðar aldursdreifingu, búsetu og menntunarstig. Upplýsingar um dreifingu svarenda eftir ólíkum hópum eru birtar með niðurstöðum hverju sinni svo fjölmiðlar og aðrir notendur geti lagt sjálfstætt mat á gæði mælinganna og hvaða viðhorf þær endurspeglar.

### Stuttar skýringar á tölfræðihugtökum í mælaborði

**Meðaltal** í könnunum er mæligildi á svonefnda miðsækni svara. Það segir til um hvar þungamiðja svara við tiltekinni spurningu liggur. Formúla meðaltals í orðum er einfaldlega að tölugildi svara allra þátttakenda eru lögð saman og deilt í með fjölda svara.

**Staðalfrávik** í könnunum er mæligildi á það hve mikið svör við tiltekinni spurningu sem er mæld á samfelldan kvarða dreifast í kringum meðaltal hennar. Þannig að í tiltekinni viðhorfsspurningu þýðir lágt staðalfrávik að lítil munur sé á viðhorfi svarenda og meira að marka meðaltalsviðhorfið en þegar staðalfrávik er hátt, sem myndi þýða að meiri munur væri á viðhorfi svarenda.

**Vikmörk** eru talnabil utan um meðaltal sem inniheldur raunverulegt meðaltal í þýði (allir) með 95% vissu.

Efni skýrslunnar er bæði gagnlegt og áhugavert.

Opinber dreifing og umtal eru heimil svo lengi sem heimilda (Maskínu) er getið.

Sendu póst á [maskina@maskina.is](mailto:maskina@maskina.is) ef þú vilt vita meira.

Allur réttur áskilinn: © Maskína-rannsóknir ehf.

Maskína er skrásett vörumerki Maskína-rannsókna ehf.