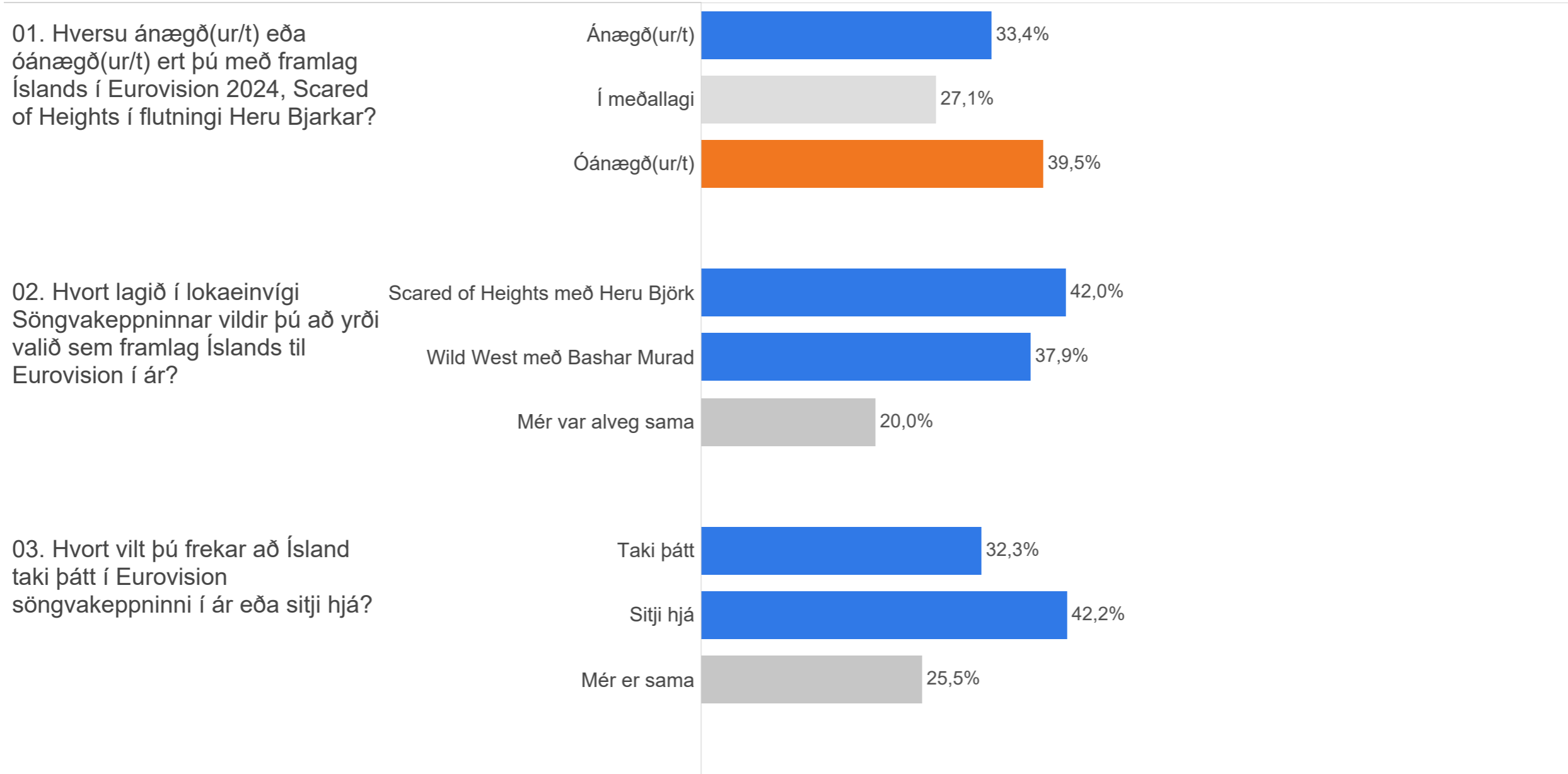


Maskínukönnun

# Framlag Íslands í Eurovision

Mars 2024





## 01. Hversu ánægð(ur/t) eða óánægð(ur/t) ert þú með framlag Íslands í Eurovision 2024, Scared of Heights í flutningi Heru Bjarkar?

	Fjöldi	%	
Mjög ánægð(ur/t) (5)	140	18,1%	18,1%
Fremur ánægð(ur/t) (4)	118	15,3%	15,3%
Í meðallagi (3)	209	27,1%	27,1%
Fremur óánægð(ur/t) (2)	125	16,2%	16,2%
Mjög óánægð(ur/t) (1)	180	23,3%	23,3%
Samtals	773	100,0%	0% 100%
Veit ekki/vil ekki svara	210	21,4%	
Heildarfjöldi	983	100,0%	Óánægð(ur/t) 39,5% Í meðallagi 27,1% Ánægð(ur/t) 33,4%

Meðaltal	2,89
Vikmörk (±)	0,10
Staðalfrávik	1,40



Hér er reiknað meðaltal á fimm punkta kvarða þar sem efsti svarkosturinn fær gildið 5 en neðsti svarkosturinn fær gildið 1, aðrir svarkostir eru þar á milli.




## 01. Hversu ánægð(ur/t) eða óánægð(ur/t) ert þú með framlag Íslands í Eurovision 2024, Scared of Heights í flutningi Heru Bjarkar?

		Ánægð(ur/t)	Í meðallagi	Óánægð(ur/t)	Meðaltal (1-5)
	Allir	773 33,4%	27,1%	39,5%	2,89
<b>Kyn</b>	Karl	386 38,2%	27,0%	34,8%	3,01
	Kona	386 28,6%	27,2%	44,2%	2,76
<b>Aldur</b>	18-29 ára	191 26,4%	26,1%	47,5%	2,65
	30-39 ára	152 21,1%	21,0%	57,9%	2,28
	40-49 ára	124 29,5%	26,6%	44,0%	2,77
	50-59 ára	128 39,7%	31,6%	28,7%	3,18
	60 ára og eldri	178 49,6%	30,5%	19,9%	3,52
<b>Búseta</b>	Reykjavík	269 25,7%	24,2%	50,1%	3,03
	Nágr.sveitarfélög Rvk.	236 35,4%	29,3%	35,3%	2,98
	Vesturland og Vestfirðir	54 47,0%	27,6%	25,4%	2,94
	Norðurland	94 31,9%	29,3%	38,8%	2,56
	Austurland	29 38,2%	28,4%	33,3%	3,29
	Suðurland og Reykjanes	84 44,1%	29,2%	26,7%	3,39
<b>Menntun</b>	Grunnskólapróf	157 40,9%	30,1%	29,1%	3,05
	Framhaldsskólapróf/lönnmenntun	306 37,3%	29,7%	32,9%	3,19
	Háskólapróf	296 23,8%	23,7%	52,5%	2,51
<b>Heimilistekjur</b>	Lægri en 550 þúsund	115 35,2%	29,3%	35,6%	2,84
	550 til 799 þúsund	95 27,5%	24,7%	47,8%	3,00
	800 til 999 þúsund	97 34,7%	24,1%	41,2%	2,64
	Milljón til 1.199 þúsund	80 32,4%	25,5%	42,2%	2,86
	1.200 til 1.599 þúsund	114 28,3%	30,7%	41,0%	2,93
	1.600 þúsund eða hærr	156 36,8%	27,5%	35,7%	2,85

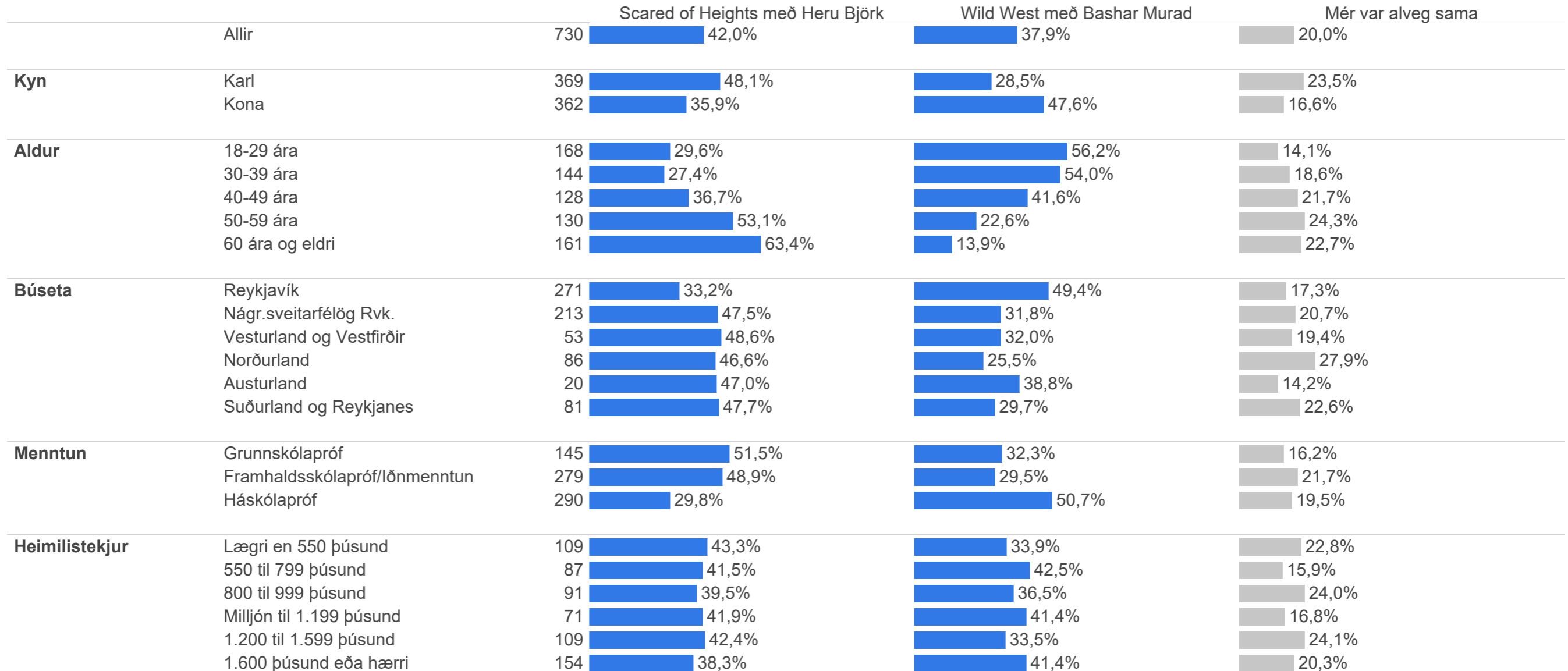
## 01. Hversu ánægð(ur/t) eða óánægð(ur/t) ert þú með framlag Íslands í Eurovision 2024, Scared of Heights í flutningi Heru Bjarkar?

		Ánægð(ur/t)	Í meðallagi	Óánægð(ur/t)	Meðaltal (1-5)
Allir		773 33,4%	27,1%	39,5%	2,89
Hvaða flokk myndir þú kjósa ef kosið yrði til Alþingis í dag?	Flokk fólksins	33 40,9%	23,9%	35,2%	3,06
	Framsóknarflokkinn	63 33,6%	40,9%	25,5%	3,14
	Miðflokkinn	84 50,0%	36,2%	13,9%	3,66
	Pírata	54 1,5%	17,4%	81,1%	1,68
	Samfylkinguna	177 24,1%	20,8%	55,0%	2,47
	Sjálfstæðisflokkinn	115 55,6%	22,3%	22,1%	3,57
	Sósíalístaflokkinn	17 13,2%	25,2%	61,7%	2,13
	Viðreisn	54 23,3%	28,6%	48,1%	2,58
	Vinstrihreyfinguna - grænt framboð	33 35,5%	29,1%	35,4%	2,97
Hvort lagið í lokaeinvígi Söngvakeppninnar vildir þú að yrði valið sem framlag Íslands til Eurovision í ár?	Scared of Heights með Heru Björk	297 70,4%	24,2%	5,4%	4,07
	Wild West með Bashar Murad	262 5,0%	18,5%	76,5%	1,80
	Mér var alveg sama	110 18,5%	48,6%	32,9%	2,75
	Ég fylgist ekki með Söngvakeppninni	84 15,2%	31,4%	53,4%	2,30
Hvort vilt þú frekar að Ísland taki þátt í Eurovision söngvakeppninni í ár eða sitji hjá?	Taki þátt	283 58,2%	27,0%	14,8%	3,72
	Sitji hjá	322 12,5%	21,5%	66,0%	2,10
	Mér er sama	144 32,5%	37,6%	29,9%	3,00

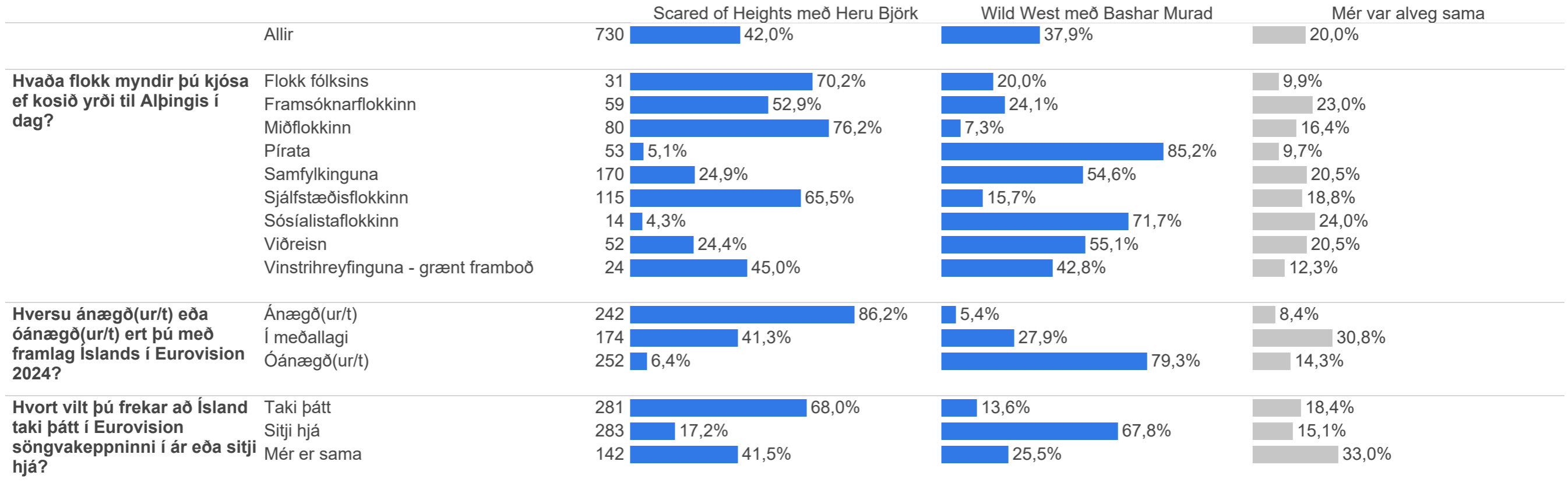
## 02. Hvort lagið í lokaeinvígi Söngvakeppninnar vildir þú að yrði valið sem framlag Íslands til Eurovision í ár?

	Fjöldi	%	
Scared of Heights með Heru Björk	307	42,0%	 42,0%
Wild West með Bashar Murad	277	37,9%	 37,9%
Mér var alveg sama	146	20,0%	 20,0%
Samtals	730	100,0%	0% <span style="float: right;">100%</span>
Ég fylgist ekki með Söngvakeppninni	218	22,2%	
Vil ekki svara	35	3,5%	
Heildarfjöldi	983	100,0%	

## 02. Hvort lagið í lokaeinvígi Söngvakeppninnar vildir þú að yrði valið sem framlag Íslands til Eurovision í ár?

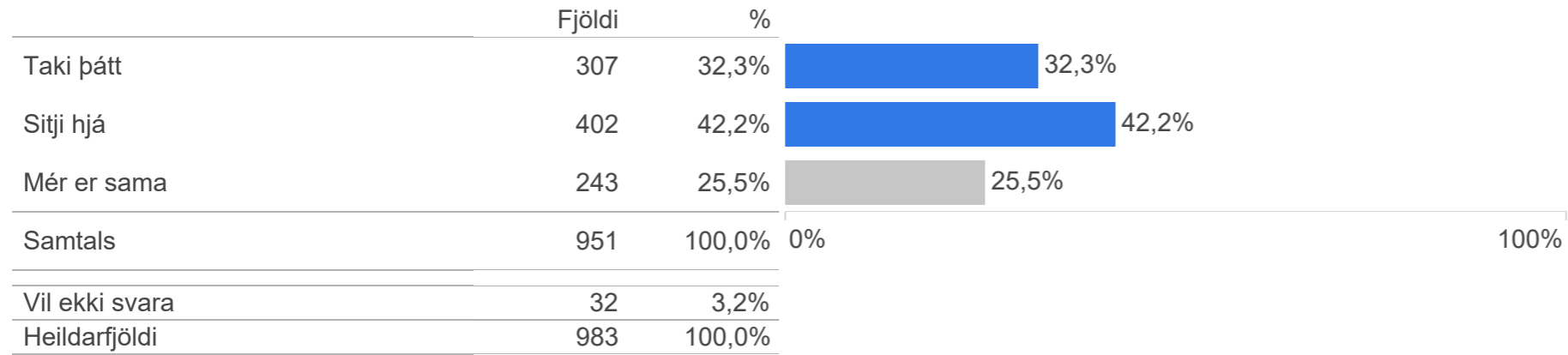


## 02. Hvort lagið í lokaeinvígi Söngvakeppninnar vildir þú að yrði valið sem framlag Íslands til Eurovision í ár?

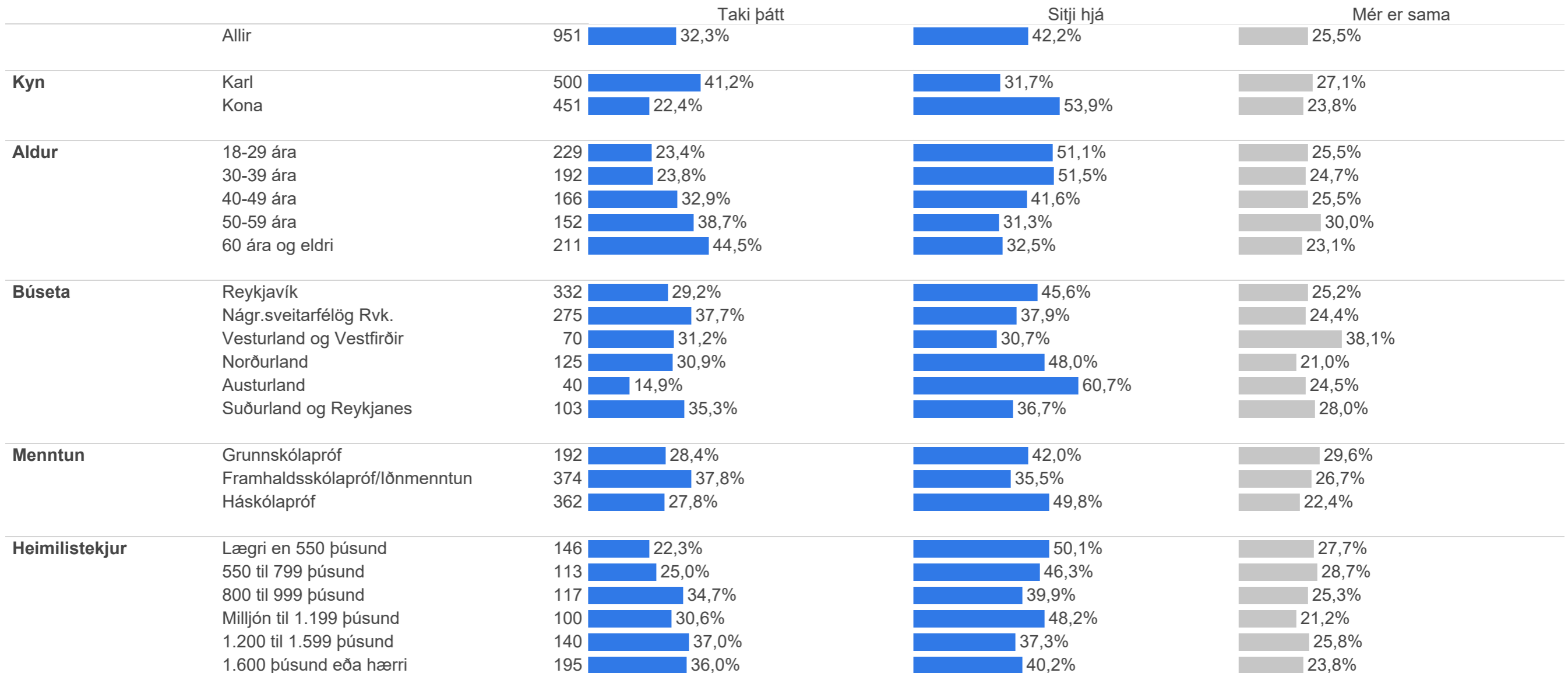




## 03. Hvort vilt þú frekar að Ísland taki þátt í Eurovision söngvakeppninni í ár eða sitji hjá?



## 03. Hvort vilt þú frekar að Ísland taki þátt í Eurovision söngvakeppninni í ár eða sitji hjá?



### 03. Hvort vilt þú frekar að Ísland taki þátt í Eurovision söngvakeppninni í ár eða sitji hjá?

		Taki þátt		Sitji hjá		Mér er sama	
Allir		951	32,3%	42,2%	25,5%		
<b>Hvaða flokk myndir þú kjósa ef kosið yrði til Alþingis í dag?</b>	Flokk fólksins	34	43,1%	36,1%	20,8%		
	Framsóknarflokkinn	68	41,2%	29,9%	28,9%		
	Miðflokkinn	107	56,0%	19,8%	24,2%		
	Pírata	65	4,7%	83,5%	11,8%		
	Samfylkinguna	202	19,2%	53,5%	27,3%		
	Sjálfstæðisflokkinn	137	66,9%	15,5%	17,5%		
	Sósíalistaflokkinn	22	7,7%	65,1%	27,1%		
	Viðreisn	63	32,9%	51,7%	15,4%		
	Vinstrihreyfinguna - grænt framboð	43	27,8%	58,0%	14,2%		
<b>Hvort lagið í lokaeinvígi Söngvakeppninnar vildir þú að yrði valið sem framlag Íslands til Eurovision í ár?</b>	Scared of Heights með Heru Björk	299	63,9%	16,3%	19,8%		
	Wild West með Bashar Murad	266	14,3%	72,1%	13,6%		
	Mér var alveg sama	141	36,6%	30,2%	33,2%		
	Ég fylgist ekki með Söngvakeppninni	214	10,2%	46,7%	43,1%		
<b>Hversu ánægð(ur/t) eða óánægð(ur/t) ert þú með framlag Íslands í Eurovision 2024?</b>	Ánægð(ur/t)	252	65,5%	16,0%	18,5%		
	Í meðallagi	200	38,4%	34,6%	27,0%		
	Óánægð(ur/t)	297	14,1%	71,4%	14,5%		

## Markmið og framkvæmd

Könnunin var lögð fyrir **Þjóðgátt Maskínu**, sem er þjóðhópur fólks (e. panel) sem dreginn er með tilviljun úr Þjóðskrá, á netinu. Svarendur eru alls staðar að af landinu 18 ára og eldri. Svör voru vegin samkvæmt mannfjöldatölum Hagstofunnar um kyn, aldur, búsetu og menntun, þannig að þau endurspeglu þjóðina þrýðilega. Við vigtun svara getur birst örlítið misræmi í fjöldatölum og hlutföllum sem orsakast af námundun.

Könnunin fór fram dagana **6. til 12. mars 2024** og voru svarendur **983** talsins.

## Stuttar skýringar á tölfræðihugtökum í mælaborði

**Meðaltal** í könnunum er mæligildi á svonefnda miðsækni svara. Það segir til um hvar þungamiðja svara við tiltekinni spurningu liggur. Formúla meðaltals í orðum er einfaldlega að tölugildi svara allra þátttakenda eru lögð saman og deilt í með fjölda svara.

**Staðalfrávik** í könnunum er mæligildi á það hve mikið svör við tiltekinni spurningu sem er mæld á samfelldan kvarða dreifast í kringum meðaltal hennar. Þannig að í tiltekinni viðhorfsspurningu þýðir lágt staðalfrávik að lítil munur sé á viðhorfi svarenda og meira að marka meðaltalsviðhorfið en þegar staðalfrávik er hátt, sem myndi þýða að meiri munur væri á viðhorfi svarenda.

**Vikmörk** eru talnabil utan um meðaltal sem inniheldur raunverulegt meðaltal í þýði (allir) með 95% vissu.

Efni skýrslunnar er bæði gagnlegt og áhugavert.  
Opinber dreifing og umtal eru heimil svo lengi sem heimilda (Maskínu) er getið.  
Sendu póst á [maskina@maskina.is](mailto:maskina@maskina.is) ef þú vilt vita meira.

Allur réttur áskilinn: © Maskína-rannsóknir ehf.  
Maskína er skrásett vörumerki Maskína-rannsókna ehf.