

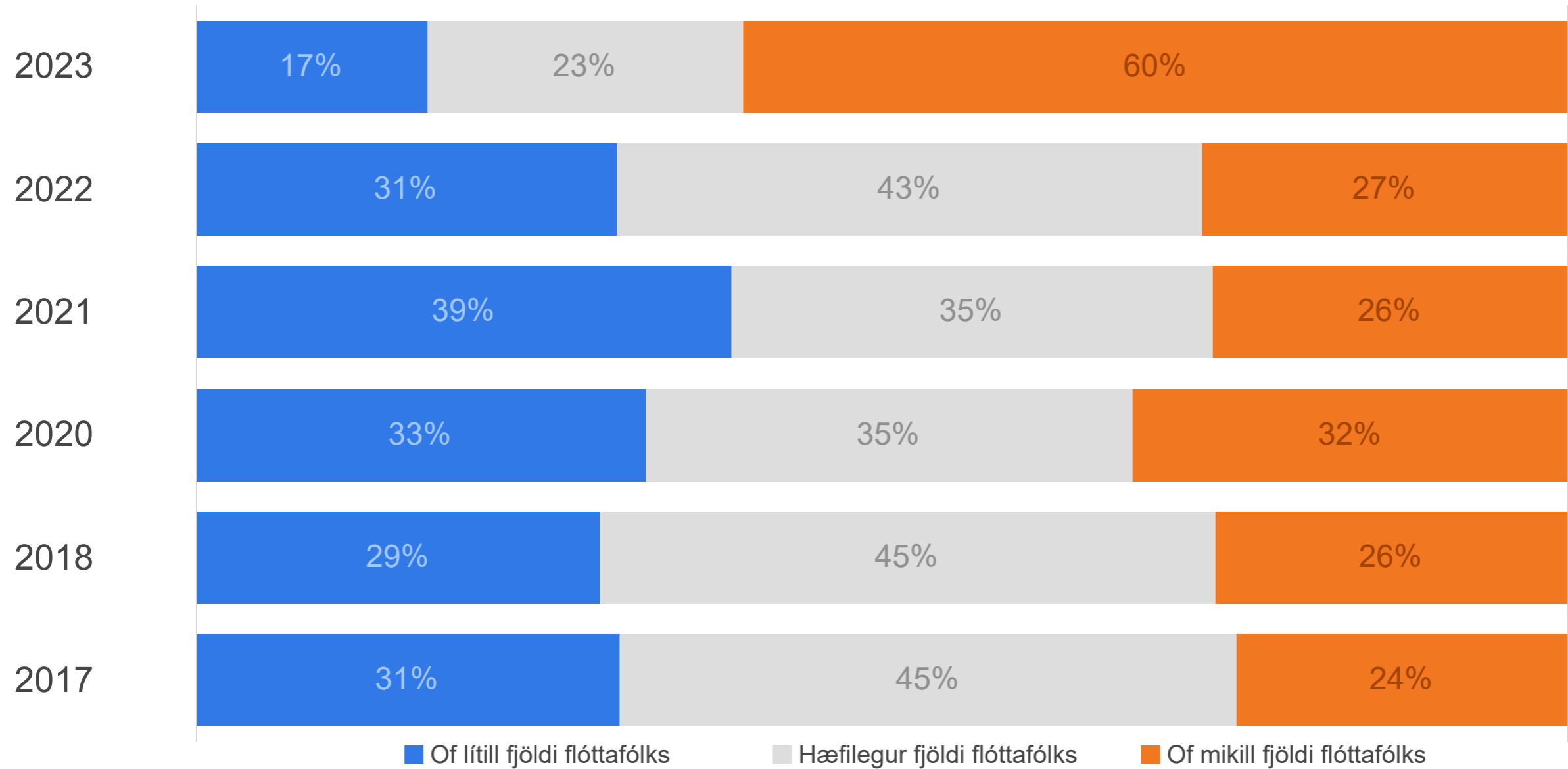
Maskínukönnun

Fjöldi flóttafólks á  
Íslandi

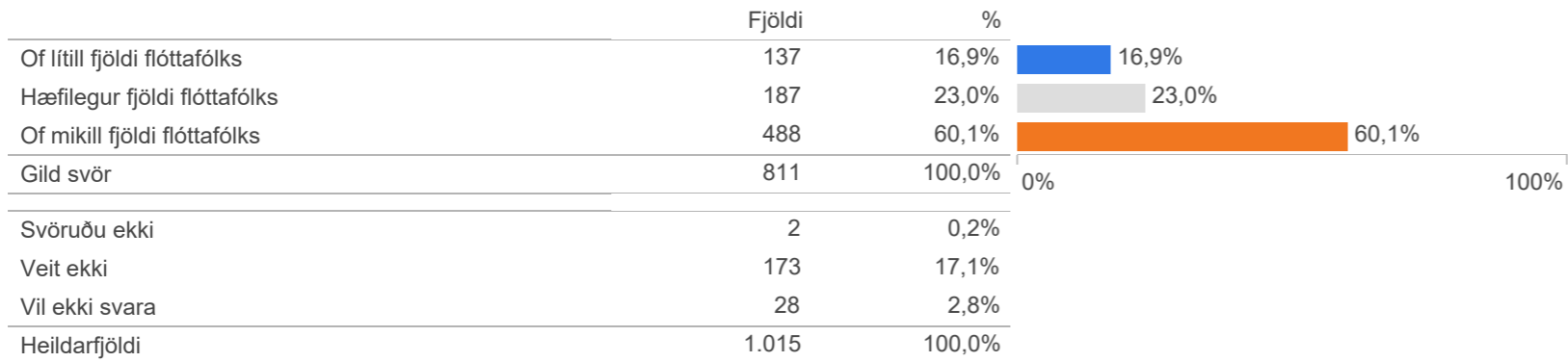
Ágúst 2023



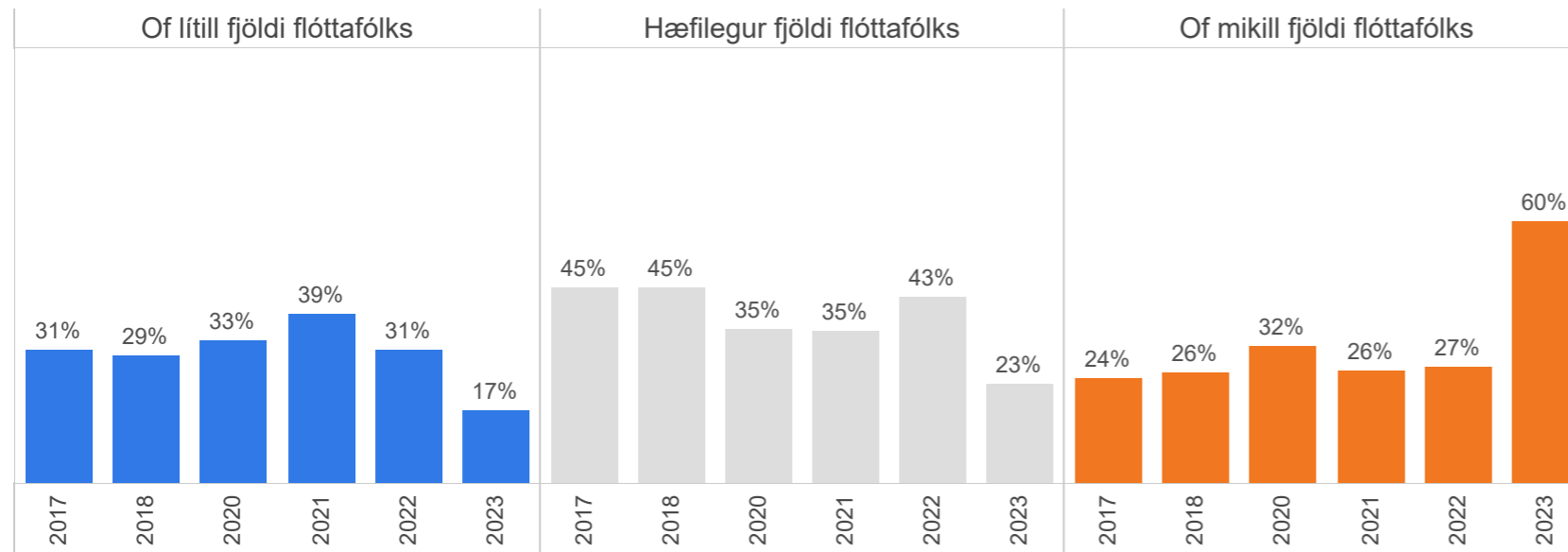
Telur þú að fjöldi flóttafólks sem fær hæli á Íslandi sé of mikill, hæfilegur eða of lítill, eins og staðan er í dag?



Telur þú að fjöldi flóttafólks sem fær hæli á Íslandi sé of mikill, hæfilegur eða of lítill, eins og staðan er í dag?



### Þróun | Svarkostir

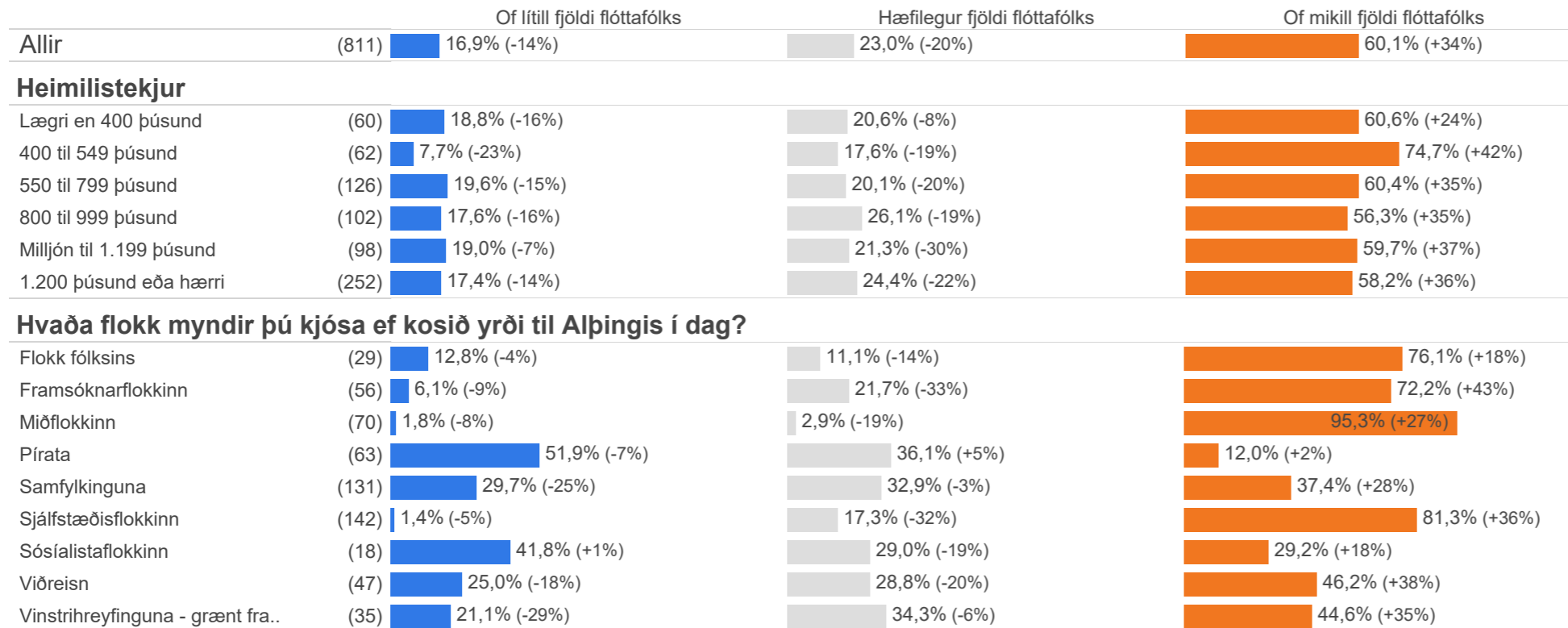


Telur þú að fjöldi flóttafólks sem fær hæli á Íslandi sé of mikill, hæfilegur eða of lítill, eins og staðan er í dag?

	Of lítill fjöldi flóttafólks	Hæfilegur fjöldi flóttafólks	Of mikill fjöldi flóttafólks
<b>Allir</b>	(811) 16,9% (-14%)	23,0% (-20%)	60,1% (+34%)
<b>Kyn</b>			
Karl	(431) 13,3% (-15%)	21,8% (-20%)	64,9% (+34%)
Kona	(380) 20,9% (-13%)	24,4% (-20%)	54,7% (+33%)
<b>Aldur</b>			
18-29 ára	(170) 18,4% (-28%)	26,0% (-14%)	55,6% (+42%)
30-39 ára	(166) 30,1% (-8%)	25,0% (-14%)	44,8% (+22%)
40-49 ára	(145) 21,8% (-10%)	26,3% (-18%)	51,9% (+28%)
50-59 ára	(136) 8,0% (-11%)	18,6% (-27%)	73,4% (+38%)
60 ára og eldri	(195) 6,8% (-11%)	19,3% (-26%)	74,0% (+37%)
<b>Búseta</b>			
Reykjavík	(290) 24,9% (-12%)	26,4% (-14%)	48,7% (+25%)
Nágr.sveitarfélög Rvk.	(227) 11,9% (-17%)	21,2% (-22%)	67,0% (+39%)
Suðurland og Reykjanes	(112) 6,1% (-15%)	16,3% (-29%)	77,6% (+44%)
Vesturland og Vestfirðir	(56) 15,4% (-3%)	26,4% (-34%)	58,2% (+38%)
Norðurland	(98) 20,9% (-8%)	19,8% (-22%)	59,3% (+30%)
Austurland	(28) 6,3% (-35%)	34,4% (-5%)	59,4% (+40%)
<b>Menntun</b>			
Grunnskólapróf	(167) 10,6% (-10%)	13,7% (-22%)	75,6% (+32%)
Framhaldsskólapróf/lönnmennt..	(317) 10,8% (-16%)	19,7% (-24%)	69,5% (+40%)
Háskólapróf	(307) 26,8% (-13%)	32,2% (-13%)	40,9% (+26%)

Fjöldatölur eru í sviga við hvern hóp. Við hverja súlu er breyting frá síðustu mælingu í prósentustigum, ekki hlutfallshækkun.

Telur þú að fjöldi flóttafólks sem fær hæli á Íslandi sé of mikill, hæfilegur eða of lítill, eins og staðan er í dag?



## Markmið og framkvæmd

Könnunin var lögð fyrir **Þjóðgátt Maskínu**, sem er þjóðhópur fólks (e. panel) sem dreginn er með tilviljun úr Þjóðskrá, á netinu. Svarendur eru alls staðar að af landinu og á aldrinum 18 ára og eldri. Svör voru vegin samkvæmt mannfjöldatölum Hagstofunnar um kyn, aldur, búsetu og menntun þannig að þau endurspeglu þjóðina prýðilega. Við vigtun svara getur birst örlítið misræmi í fjöldatölum og hlutföllum sem orsakast af námundun.

Könnunin fór fram dagana **29. ágúst til 1. september 2023** og voru svarendur **1.015** talsins.

## Stuttar skýringar á tölfræðihugtökum í mælaborði

**Meðaltal** í könnunum er mæligildi á svonefnda miðsækni svara. Það segir til um hvar þungamiðja svara við tiltekinni spurningu liggur. Formúla meðaltals í orðum er einfaldlega að tölugildi svara allra þátttakenda eru lögð saman og deilt í með fjölda svara.

**Staðalfrávik** í könnunum er mæligildi á það hve mikið svör við tiltekinni spurningu sem er mæld á samfelldan kvarða dreifast í kringum meðaltal hennar. Þannig að í tiltekinni viðhorfsspurningu þýðir lágt staðalfrávik að lítill munur sé á viðhorfi svarenda og meira að marka meðaltalsviðhorfið en þegar staðalfrávik er hátt, sem myndi þýða að meiri munur væri á viðhorfi svarenda.

**Vikmörk** eru talnabil utan um meðaltal sem inniheldur raunverulegt meðaltal í þýði (allir) með 95% vissu.

Reykjavík, 5. september 2023.  
Með þökk fyrir gott samstarf,

starfsfólk Maskínu

Efni skýrslunnar er háð höfundarrétti Maskínu. Öll opinber dreifing eða fjölritun er óheimil nema með skriflegu samþykki Maskínu. Maskína er aðili að ESOMAR.  
Allur réttur áskilinn: © Maskína-rannsóknir ehf.  
Maskína er skrásett vörumerki Maskínu-rannsókna ehf.