

Maskínukönnun

**Viðhorf til erlendra
ferðamanna**

Júlí 2023

 **Maskína**

Markmið og framkvæmd

Könnunin var lögð fyrir **Þjóðgátt Maskínu**, sem er þjóðhópur fólks (e. panel) sem dreginn er með tilviljun úr Þjóðskrá, á netinu. Svarendur eru alls staðar að af landinu og á aldrinum 18 ára og eldri. Svör voru vegin samkvæmt mannfjöldatölum Hagstofunnar um kyn, aldur og búsetu, þannig að þau endurspeglu þjóðina prýðilega. Við vigtun svara getur birst örlítið misræmi í fjöldatölum og hlutföllum sem orsakast af námundun.

Könnunin fór fram dagana **6. til 28. júlí 2023** og voru svarendur **2.430** talsins.

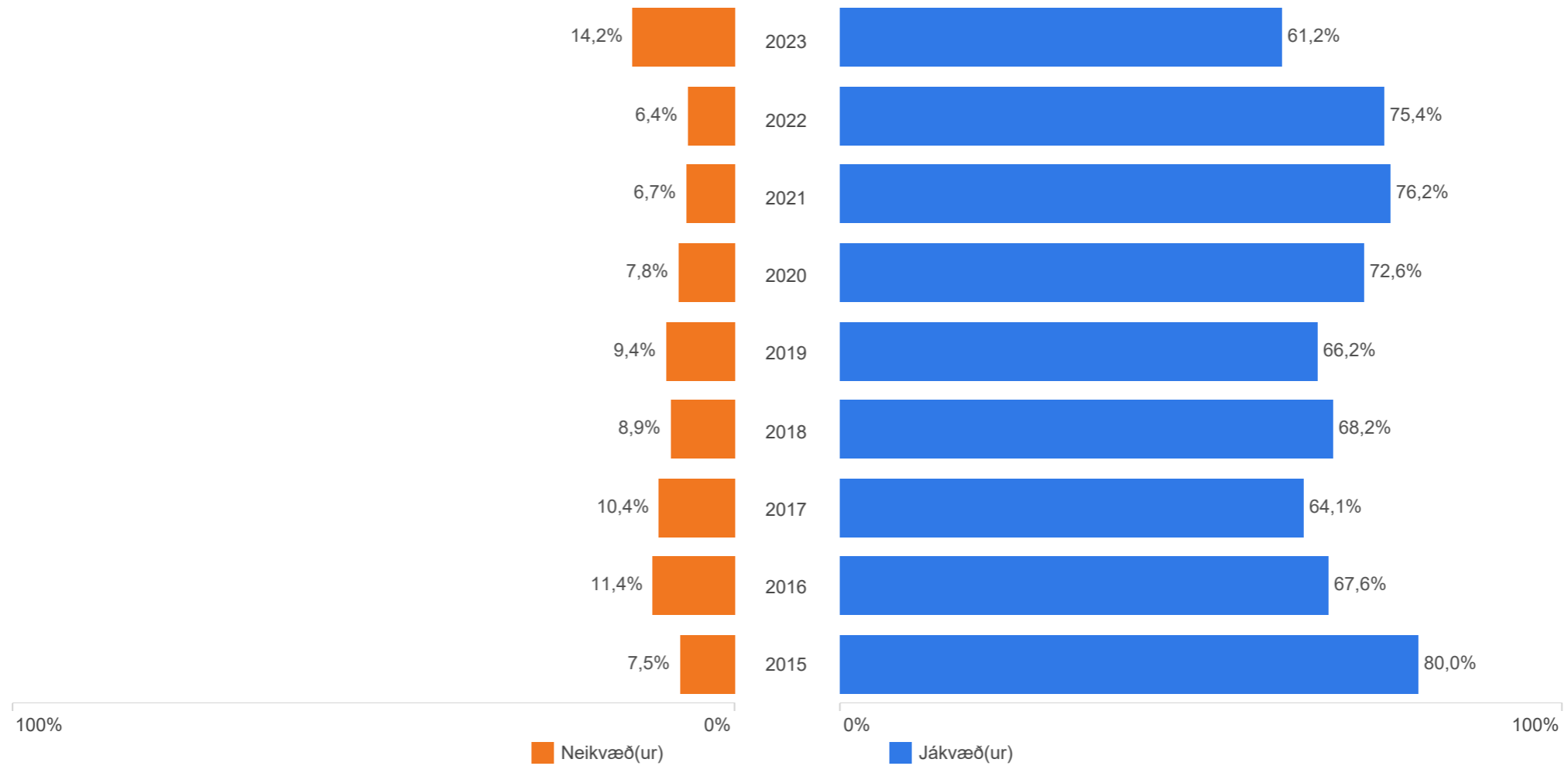
Stuttar skýringar á tölfræðihugtökum í mælaborði

Meðaltal í könnunum er mæligildi á svonefnda miðsækni svara. Það segir til um hvar þungamiðja svara við tiltekinni spurningu liggur. Formúla meðaltals í orðum er einfaldlega að tölugildi svara allra þátttakenda eru lögð saman og deilt í með fjölda svara.

Staðalfrávik í könnunum er mæligildi á það hve mikið svör við tiltekinni spurningu sem er mæld á samfelldan kvarða dreifast í kringum meðaltal hennar. Þannig að í tiltekinni viðhorfsspurningu þýðir lágt staðalfrávik að lítill munur sé á viðhorfi svarenda og meira að marka meðaltalsviðhorfið en þegar staðalfrávik er hátt, sem myndi þýða að meiri munur væri á viðhorfi svarenda.

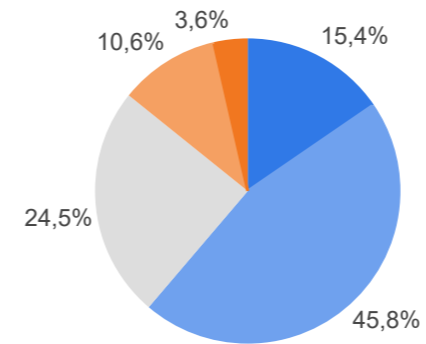
Vikmörk eru talnabil utan um meðaltal sem inniheldur raunverulegt meðaltal í þýði (allir) með 95% vissu.

Almennt séð, hversu jákvæð(ur) eða neikvæð(ur) ert þú gagnvart erlendum ferðamönnum á Íslandi?
-Hlutfall jákvæðra/neikvæðra-



Almennt séð, hversu jákvæð(ur) eða neikvæð(ur) ert þú gagnvart erlendum ferðamönnum á Íslandi?

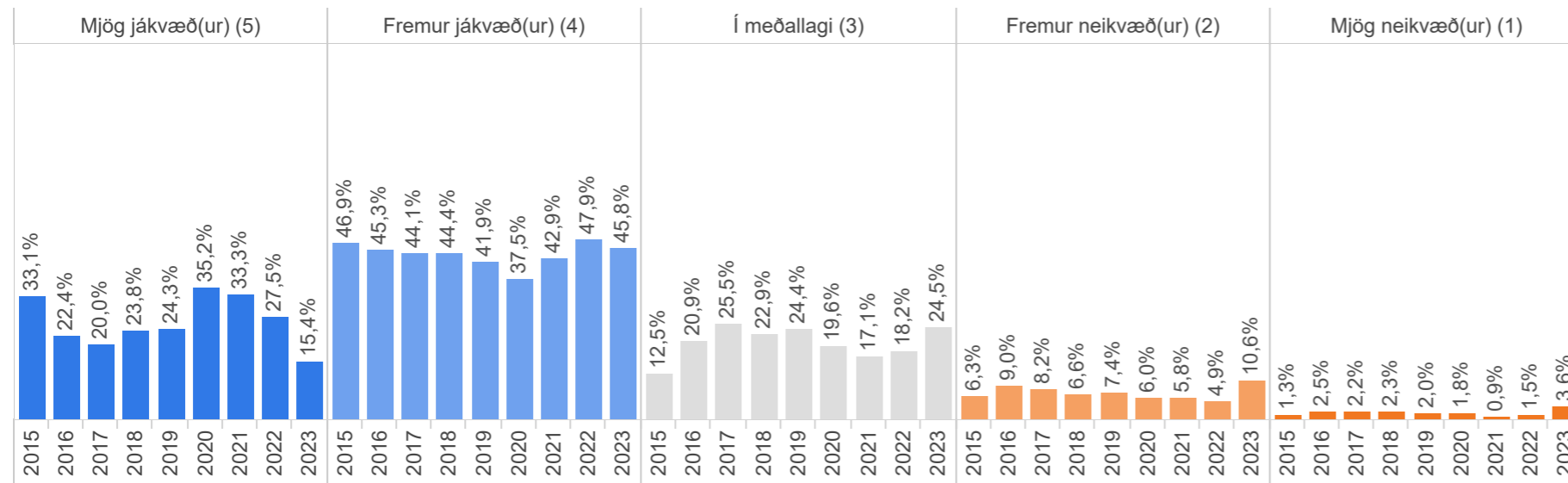
	Fjöldi	%
Mjög jákvæð(ur) (5)	344	15,4%
Fremur jákvæð(ur) (4)	1.021	45,8%
Í meðallagi (3)	547	24,5%
Fremur neikvæð(ur) (2)	237	10,6%
Mjög neikvæð(ur) (1)	80	3,6%
Gild svör	2.229	100,0%
<hr/>		
Svöruðu ekki	192	7,9%
Heildarfjöldi	2.430	100,0%



Meðaltal	3,59
Vikmörk (±)	0,04
Staðalfrávik	0,98



Hér er reiknað meðaltal á fimm punkta kvarða þar sem efsti svarkosturinn fær gildið 5 en neðsti svarkosturinn fær gildið 1, aðrir svarkostir eru þar á milli.



Almennt séð, hversu jákvæð(ur) eða neikvæð(ur) ert þú gagnvart erlendum ferðamönnum á Íslandi?

		Mjög jákvæð(ur) (5)	Fremur jákvæð(ur) (4)	Í meðallagi (3)	Fremur neikvæð(ur) (2)	Mjög neikvæð(ur) (1)	Meðaltal
Allir	(2229)	15,4%	45,8%	24,5%	10,6%	3,6%	3,59
Kyn							
Karl	(1158)	18,1%	44,6%	22,1%	10,7%	4,5%	3,61
Kona	(1064)	12,6%	47,0%	27,2%	10,6%	2,6%	3,56
Aldur							
18-29 ára	(545)	15,7%	45,4%	26,0%	8,6%	4,4%	3,59
30-39 ára	(453)	16,7%	45,1%	25,7%	11,0%	1,5%	3,65
40-49 ára	(383)	16,8%	47,5%	21,0%	12,0%	2,8%	3,63
50-59 ára	(366)	14,4%	45,4%	23,7%	11,8%	4,8%	3,53
60 ára og eldri	(482)	13,6%	46,1%	25,3%	10,7%	4,3%	3,54
Búseta							
Reykjavík	(816)	18,7%	43,6%	25,7%	8,7%	3,3%	3,66
Nágr.sveitarfélög Rvk.	(619)	17,9%	48,6%	20,4%	11,1%	2,0%	3,69
Suðurland og Reykjanes	(305)	12,6%	46,1%	25,5%	10,9%	4,9%	3,51
Vesturland og Vestfirðir	(154)	10,2%	49,1%	24,4%	10,3%	6,1%	3,47
Norðurland	(235)	7,3%	45,1%	28,9%	15,2%	3,5%	3,38
Austurland	(98)	8,8%	43,4%	26,8%	13,4%	7,8%	3,32
Menntun							
Grunnskólapróf	(437)	10,3%	41,1%	31,1%	11,6%	5,9%	3,38
Framhaldsskólapróf/lönnmennt..	(872)	15,1%	44,1%	26,6%	10,6%	3,5%	3,57
Háskólapróf	(860)	18,6%	50,2%	19,6%	9,6%	2,1%	3,74

Fjöldatölur eru í sviga við hvern hóp.

Almennt séð, hversu jákvæð(ur) eða neikvæð(ur) ert þú gagnvart erlendum ferðamönnum á Íslandi?

		Mjög jákvæð(ur) (5)	Fremur jákvæð(ur) (4)	Í meðallagi (3)	Fremur neikvæð(ur) (2)	Mjög neikvæð(ur) (1)	Meðaltal
Allir	(2229)	15,4%	45,8%	24,5%	10,6%	3,6%	3,59
Heimilistekjur							
Lægri en 400 þúsund	(163)	11,6%	30,3%	34,3%	15,1%	8,7%	3,21
400 til 549 þúsund	(176)	13,9%	36,8%	33,4%	14,4%	1,5%	3,47
550 til 799 þúsund	(341)	9,5%	51,9%	27,1%	10,5%	1,1%	3,58
800 til 999 þúsund	(321)	13,5%	48,9%	23,6%	10,2%	3,8%	3,58
Milljón til 1.199 þúsund	(243)	21,1%	47,7%	21,7%	5,9%	3,7%	3,77
1.200 þúsund eða hærr	(640)	19,6%	48,6%	18,0%	10,7%	3,1%	3,71
Hvaða flokk myndir þú kjósa ef kosið yrði til Alþingis í dag?							
Flokk fólksins	(85)	11,3%	34,4%	38,6%	12,3%	3,5%	3,38
Framsóknarflokkinn	(181)	7,1%	55,4%	20,8%	16,0%	0,8%	3,52
Miðflokkinn	(141)	17,3%	27,7%	30,5%	16,8%	7,7%	3,30
Pírata	(184)	16,0%	48,5%	22,3%	11,8%	1,4%	3,66
Samfylkinguna	(444)	17,5%	50,9%	18,8%	9,5%	3,3%	3,70
Sjálfstæðisflokkinn	(293)	23,3%	45,7%	21,1%	7,9%	2,1%	3,80
Sósíalístaflokkinn	(74)	9,8%	33,1%	39,2%	10,2%	7,7%	3,27
Viðreisn	(138)	26,3%	48,8%	16,5%	6,2%	2,3%	3,90
Vinstrihreyfinguna - grænt f..	(80)	14,3%	54,5%	21,6%	6,2%	3,4%	3,70

Fjöldatölur eru í sviga við hvern hóp.