

MARKMIÐ OG FRAMKVÆMD

Könnunin var lögð fyrir Þjóðgátt Maskínu, sem er þjóðhópur fólks (e. panel) sem dreginn er með tilviljun úr Þjóðskrá, á netinu. Svarendur voru alls staðar að af landinu og á aldrinum 18 ára og eldri. Svör voru vegin samkvæmt mannfjöldatölum Hagstofunnar, þannig að úrtakið endurspeglar þjóðina þrýðilega. Við vigtun svara getur birst örlítið misræmi í fjöldatölum og hlutföllum sem orsakast af námundun.

Könnunin fór fram dagana 22. til 24. september 2021. Svarendur voru 5.836 og 5.548 afstöðu til flokks.

maskína

Reykjavík, 24. september 2021.

Með þökk fyrir gott samstarf,

starfsfólk Maskínu

STUTTAR SKÝRINGAR Á TÖLFRÆÐIHUGTÖKUM Í MÆLABORÐI

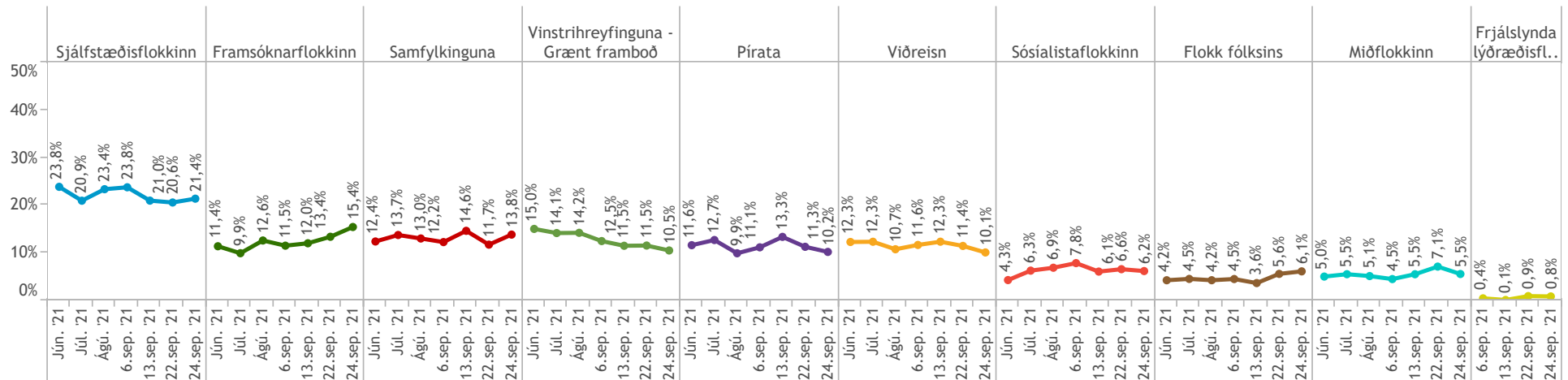
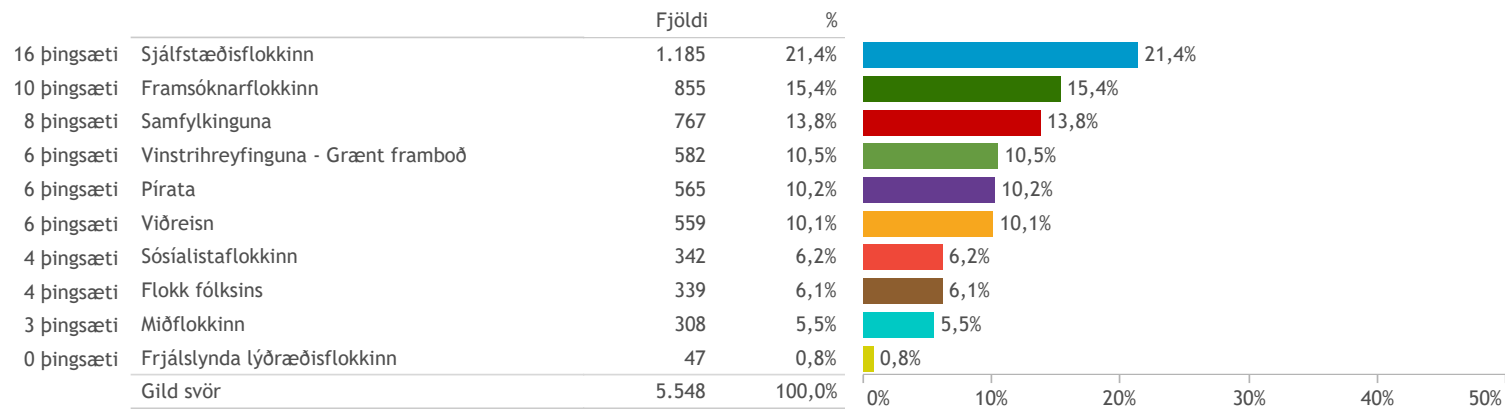
Meðaltal í könnunum er mæligildi á svonefnda miðsækni svara. Það segir til um hvar þungamiðja svara við tiltekinni spurningu liggur.

Formúla meðaltals í orðum er einfaldlega að tölugildi svara allra þátttakenda eru lögð saman og deilt í með fjölda svara.

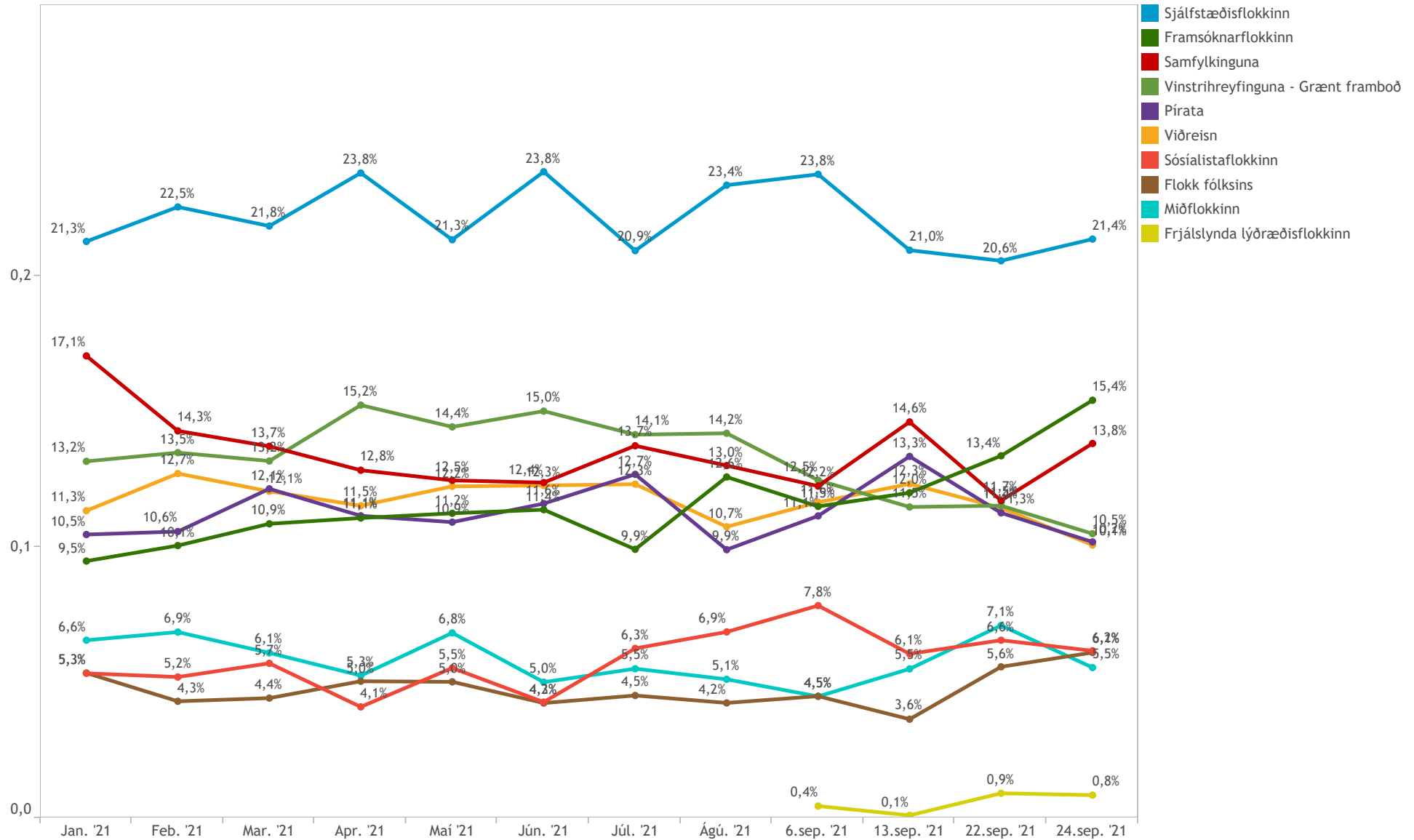
Staðalfrávik í könnunum er mæligildi á það hve mikið svör við tiltekinni spurningu sem er mæld á samfelldan kvarða dreifast í kringum meðaltal hennar. Þannig að í tiltekinni viðhorfsspurningu þýðir lágt staðalfrávik að lítill munur sé á viðhorfi svarenda og meira að marka meðaltalsviðhorfið en þegar staðalfrávikid er hátt, sem myndi þýða að meiri munur væri á viðhorfi svarenda.

Vikmörk eru talnabil utan um meðaltal sem inniheldur raunverulegt meðaltal í þýði (allir) með 95% vissu.

Hvaða flokk myndir þú kjósa ef kosið yrði til Alþingis í dag?



Hvaða flokk myndir þú kjósa ef kosið yrði til Alþingis í dag?



Hvaða flokk myndir þú kjósa ef kosið yrði til Alþingis í dag?

	Sjálfstæðis- flokkinn	Framsóknar- flokkinn	Samfylkinguna	VG	Pírata	Viðreisn	Sósíalista- flokkinn	Flokk fólksins	Miðflokkinn	Frjálslynda lýðræðis- flokkinn
Allir	21,4% (1.185)	15,4% (855)	13,8% (767)	10,5% (582)	10,2% (565)	10,1% (559)	6,2% (342)	6,1% (339)	5,5% (308)	0,8% (47)
Kyn										
Karl	25,0% (700)	15,5% (434)	11,9% (334)	6,1% (172)	9,8% (275)	11,4% (318)	7,0% (197)	5,5% (154)	7,2% (202)	0,6% (16)
Kona	17,7% (485)	15,3% (421)	15,7% (432)	14,9% (410)	10,6% (290)	8,8% (241)	5,3% (145)	6,7% (184)	3,9% (106)	1,1% (30)
Aldur										
18-29 ára	16,6% (207)	16,3% (204)	22,1% (276)	4,8% (60)	15,3% (191)	11,0% (138)	6,9% (86)	1,4% (18)	4,2% (52)	1,6% (20)
30-39 ára	21,8% (233)	14,9% (159)	13,7% (146)	13,5% (144)	12,1% (129)	10,4% (111)	5,5% (59)	4,0% (42)	3,5% (37)	0,5% (5)
40-49 ára	20,5% (195)	15,9% (152)	10,0% (95)	12,3% (117)	10,9% (103)	11,6% (111)	6,7% (63)	5,9% (56)	5,4% (51)	0,8% (7)
50-59 ára	25,6% (214)	15,3% (128)	9,8% (82)	10,8% (91)	7,4% (62)	10,9% (92)	6,0% (50)	7,6% (63)	5,8% (49)	0,8% (7)
60 ára og eldri	23,3% (337)	14,8% (213)	11,6% (167)	11,8% (170)	5,6% (80)	7,4% (107)	5,8% (84)	11,0% (159)	8,2% (118)	0,5% (7)
Kjördæmi										
Reykjavík-Norður	16,5% (174)	10,4% (109)	22,7% (239)	12,3% (129)	16,0% (169)	8,0% (84)	6,9% (73)	4,7% (50)	1,9% (20)	0,5% (5)
Reykjavík-Suður	18,8% (191)	11,9% (121)	18,4% (187)	11,7% (119)	10,4% (106)	11,7% (119)	7,0% (71)	5,1% (51)	3,7% (37)	1,4% (14)
Suðvestur	26,9% (402)	13,1% (196)	10,2% (153)	9,5% (142)	10,0% (150)	13,2% (198)	5,2% (77)	4,8% (72)	6,2% (93)	0,8% (12)
Norðvestur	24,5% (145)	21,5% (127)	8,9% (53)	10,5% (62)	7,0% (42)	6,6% (39)	5,2% (31)	7,4% (44)	7,8% (46)	0,5% (3)
Norðaustur	15,8% (101)	23,0% (148)	10,7% (69)	12,6% (81)	8,2% (53)	6,8% (43)	8,2% (52)	5,3% (34)	8,8% (57)	0,7% (5)
Suður	22,9% (171)	20,6% (155)	8,9% (66)	6,5% (48)	6,2% (46)	10,0% (75)	5,0% (38)	11,6% (87)	7,2% (54)	1,1% (8)

Fjöldatölur eru í sviga.