

STÖÐ 2, Vísir og Bylgjan

MARKMIÐ OG FRAMKVÆMD

Könnun þessi er gerð af Maskínu fyrir fréttastofu Stöðvar 2, Vísir og Bylgjunnar.

Könnunin var lögð fyrir Þjóðgátt Maskínu, sem er þjóðhópur fólks (e. panel) sem dreginn er með tilviljun úr Þjóðskrá, á netinu. Svarendur eru alls staðar að af landinu og á aldrinum 18 ára og eldri. Svör voru vegin samkvæmt mannfjöldatölum Hagstofunnar um kyn, aldur og búsetu, þannig að þau endurspeglu þjóðina þrýðilega. Við vigtun svara getur birst örlítið misræmi í fjöldatölum og hlutföllum sem orsakast af námundun.

Könnunin fór fram dagana 31. ágúst til 6. september 2021 og voru svarendur 2.078 talsins.

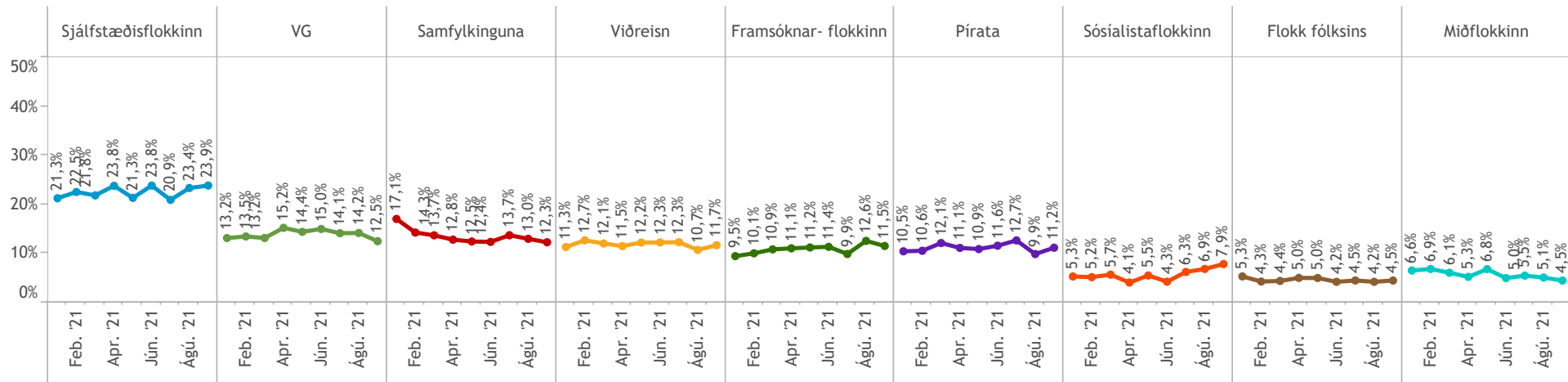
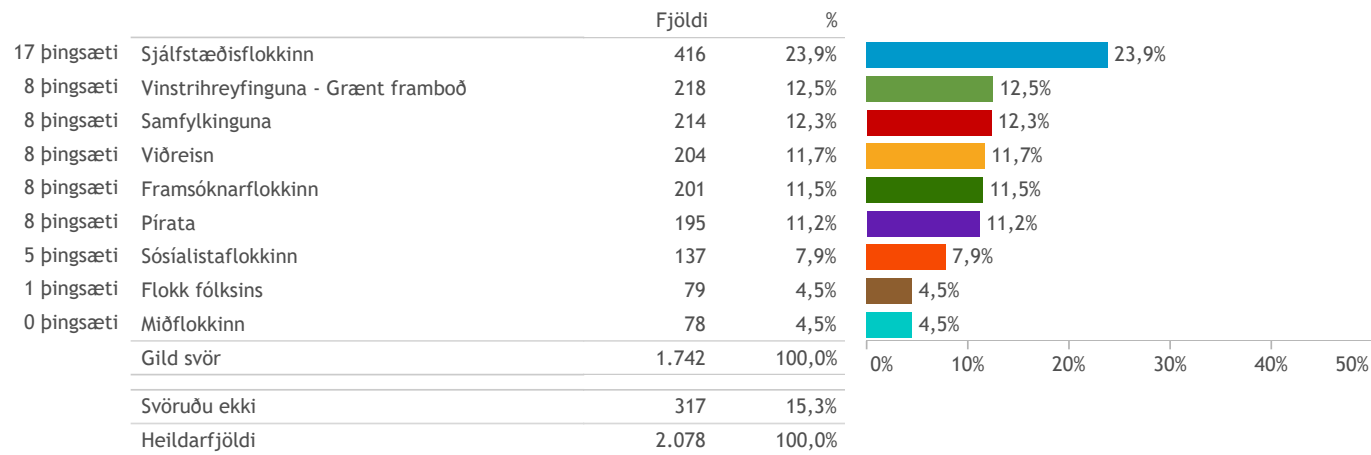


Reykjavík, 7. september 2021.
Með þökk fyrir gott samstarf,
starfsfólk Maskínu

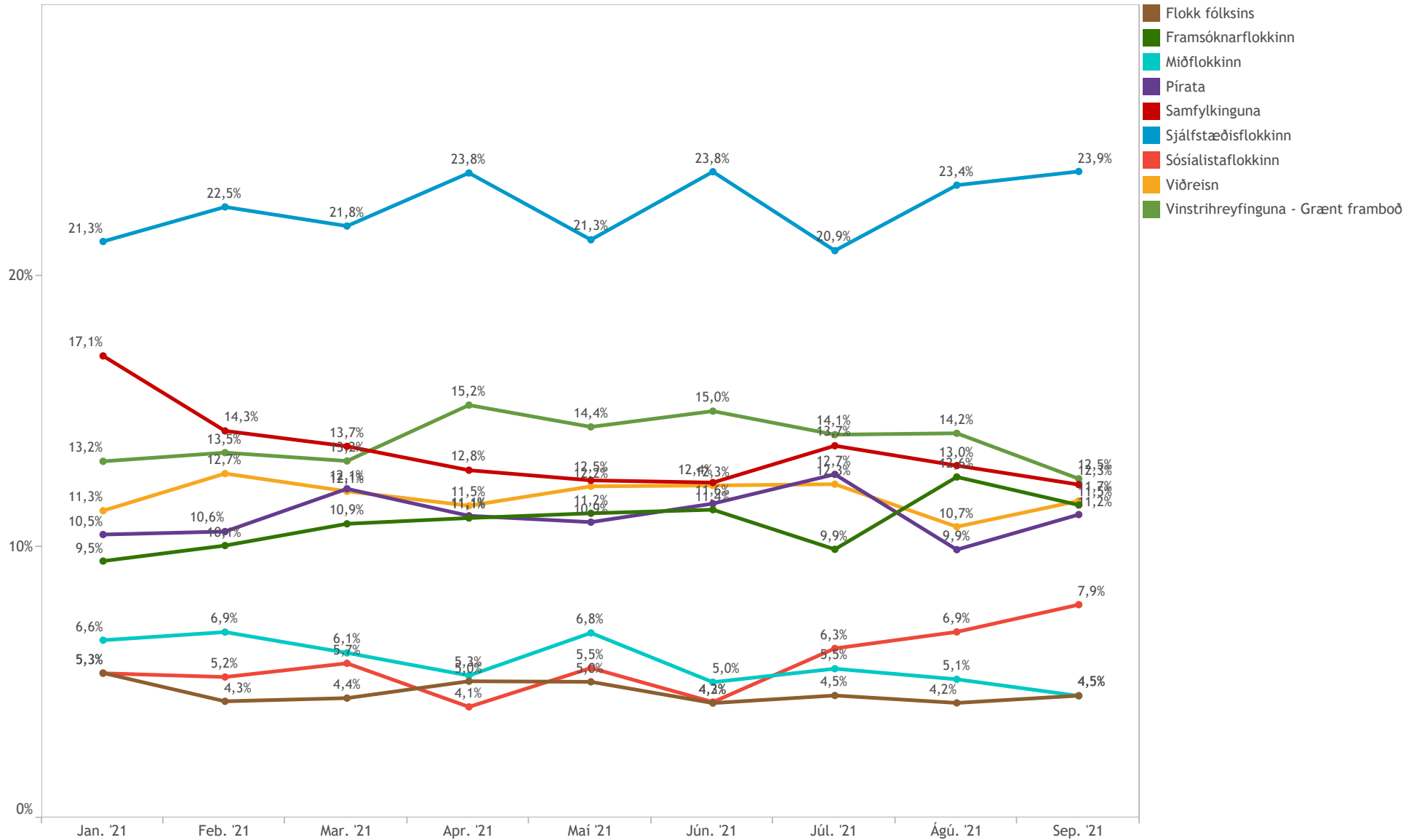
STUTTAR SKÝRINGAR Á TÖLFRÆÐIHUGTÖKUM Í MÆLABORÐI

Meðaltal í könnunum er mæligildi á svonefnda miðsækni svara. Það segir til um hvar þungamiðja svara við tiltekinni spurningu liggur. Formúla meðaltals í orðum er einfaldlega að tölugildi svara allra þátttakenda eru lögð saman og deilt í með fjölda svara. Staðalfrávik í könnunum er mæligildi á það hve mikið svör við tiltekinni spurningu sem er mæld á samfelldan kvarða dreifast í kringum meðaltal hennar. Þannig að í tiltekinni viðhorfsspurningu þýðir lágt staðalfrávik að lítill munur sé á viðhorfi svarenda og meira að marka meðaltalsviðhorfið en þegar staðalfrávik er hátt, sem myndi þýða að meiri munur væri á viðhorfi svarenda. Vikmörk eru talnabil utan um meðaltal sem inniheldur raunverulegt meðaltal í þýði (allir) með 95% vissu.

Hvaða flokk myndir þú kjósa ef kosið yrði til Alþingis í dag?



Hvaða flokk myndir þú kjósa ef kosið yrði til Alþingis í dag?



Hvaða flokk myndir þú kjósa ef kosið yrði til Alþingis í dag?

	Sjálfstæðisflokkurinn	VG	Samfylkinguna	Viðreisn	Framsóknarflokkinn	Pírata	Sósíalístaflokkurinn	Flokk fólksins	Miðflokkinn
Allir	23,9% (416)	12,5% (218)	12,3% (214)	11,7% (204)	11,5% (201)	11,2% (195)	7,9% (137)	4,5% (79)	4,5% (78)
Kyn									
Karl	26,6% (238)	7,5% (67)	11,5% (103)	13,3% (119)	11,6% (103)	11,2% (100)	8,0% (72)	4,6% (41)	5,7% (51)
Kona	20,9% (178)	17,8% (151)	13,1% (111)	10,0% (85)	11,5% (98)	11,2% (95)	7,7% (66)	4,4% (37)	3,2% (27)
Aldur									
18-29 ára	28,1% (114)	9,2% (38)	17,2% (70)	9,0% (37)	13,2% (54)	14,2% (58)	5,5% (22)	2,1% (9)	1,6% (6)
30-39 ára	24,0% (81)	14,5% (49)	11,4% (39)	13,3% (45)	10,0% (34)	11,6% (39)	8,6% (29)	3,7% (12)	2,9% (10)
40-49 ára	18,8% (60)	13,5% (43)	10,0% (32)	15,8% (50)	11,1% (35)	12,3% (39)	9,6% (30)	3,8% (12)	5,1% (16)
50-59 ára	25,2% (81)	12,4% (40)	10,2% (33)	12,2% (39)	12,7% (41)	8,7% (28)	7,1% (23)	4,9% (16)	6,6% (21)
60 ára og eldri	22,1% (79)	13,6% (49)	11,6% (42)	9,1% (33)	10,5% (38)	8,6% (31)	9,1% (33)	8,3% (30)	7,1% (25)
Kjördæmi									
Reykjavík-Norður	17,8% (60)	15,0% (51)	21,1% (71)	10,9% (37)	8,6% (29)	15,8% (53)	5,8% (20)	3,2% (11)	1,7% (6)
Reykjavík-Suður	21,9% (71)	15,2% (49)	13,8% (45)	14,8% (48)	4,9% (16)	12,2% (40)	9,5% (31)	3,8% (12)	3,9% (13)
Suðvestur	29,0% (140)	10,4% (50)	9,4% (46)	13,8% (67)	12,7% (61)	9,7% (47)	6,8% (33)	3,9% (19)	4,3% (21)
Norðvestur	23,5% (28)	11,8% (14)	7,5% (9)	7,6% (9)	22,1% (26)	6,9% (8)	8,9% (11)	5,6% (7)	6,0% (7)
Norðaustur	21,1% (42)	16,4% (33)	11,3% (23)	9,5% (19)	12,9% (26)	8,8% (18)	10,5% (21)	3,5% (7)	5,8% (12)
Suður	26,7% (74)	7,5% (21)	7,5% (21)	8,7% (24)	15,3% (42)	10,7% (30)	8,0% (22)	8,3% (23)	7,4% (20)

Fjöldatölur eru í sviga.

Hvaða flokk myndir þú kjósa ef kosið yrði til Alþingis í dag?

	Sjálfstæðisflokkurinn	VG	Samfylkinguna	Viðreisn	Framsóknarflokkinn	Pírata	Sósíalístaflokkurinn	Flokk fólksins	Miðflokkinn
Allir	23,9% (416)	12,5% (218)	12,3% (214)	11,7% (204)	11,5% (201)	11,2% (195)	7,9% (137)	4,5% (79)	4,5% (78)
Menntun									
Grunnskólapróf	23,8% (49)	9,2% (19)	5,8% (12)	7,7% (16)	11,2% (23)	8,4% (17)	13,2% (27)	10,6% (22)	10,1% (21)
Framh.próf/lönnmenntun	25,7% (122)	6,0% (29)	9,1% (43)	8,9% (42)	15,7% (74)	12,3% (58)	8,5% (41)	6,3% (30)	7,5% (36)
Háskólapróf-grunnám	23,4% (128)	14,7% (81)	14,0% (77)	10,3% (56)	12,1% (66)	13,7% (75)	6,3% (35)	3,2% (18)	2,3% (12)
Háskólapróf-framhaldsnám	22,4% (113)	17,8% (89)	16,2% (81)	17,4% (87)	7,3% (36)	8,8% (44)	6,9% (35)	1,8% (9)	1,4% (7)
Heimilistekjur									
Lægr en 400 þúsund	11,7% (19)	9,8% (16)	16,0% (26)	4,2% (7)	15,2% (24)	10,8% (17)	19,4% (31)	7,8% (13)	5,1% (8)
400 til 549 þúsund	17,1% (23)	14,3% (19)	7,6% (10)	11,9% (16)	14,0% (19)	13,0% (18)	8,3% (11)	8,1% (11)	5,7% (8)
550 til 799 þúsund	17,1% (47)	16,2% (44)	14,3% (39)	7,7% (21)	10,5% (29)	13,9% (38)	8,5% (23)	6,2% (17)	5,6% (15)
800 til 999 þúsund	25,3% (64)	10,1% (26)	12,7% (32)	9,4% (24)	14,2% (36)	11,6% (29)	8,1% (21)	4,8% (12)	3,8% (10)
Milljón til 1.199 þúsund	21,1% (51)	18,5% (44)	13,2% (32)	15,1% (37)	8,5% (21)	11,6% (28)	6,2% (15)	2,6% (6)	3,2% (8)
1.200 þúsund eða hærra	34,5% (71)	10,8% (22)	14,7% (30)	10,9% (22)	12,1% (25)	8,0% (16)	4,3% (9)	1,5% (3)	3,2% (7)
Hjúskaparstaða									
Einhleyp(ur)	21,6% (67)	15,9% (49)	12,5% (39)	9,5% (29)	9,4% (29)	15,0% (46)	8,7% (27)	3,2% (10)	4,1% (13)
Fráskilin(n)/Ekkja/Ekkill	16,7% (19)	17,0% (20)	12,3% (14)	6,2% (7)	8,0% (9)	14,8% (17)	13,4% (15)	6,4% (7)	5,3% (6)
Gift/Kvæntur/Í sambúð	25,0% (327)	11,4% (149)	12,2% (160)	12,7% (165)	12,4% (162)	10,0% (130)	7,2% (94)	4,7% (61)	4,4% (58)

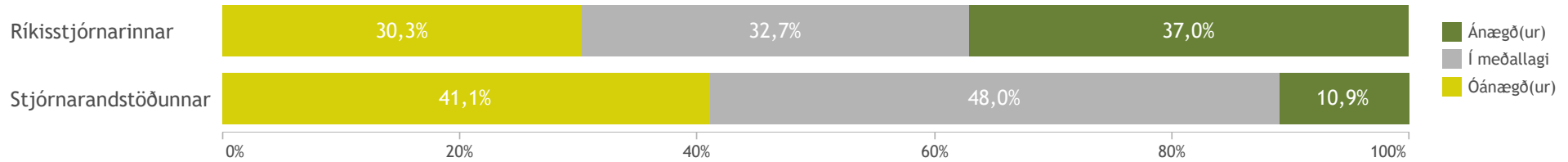
Fjöldatölur eru í sviga.

Hvaða flokk myndir þú kjósa ef kosið yrði til Alþingis í dag?

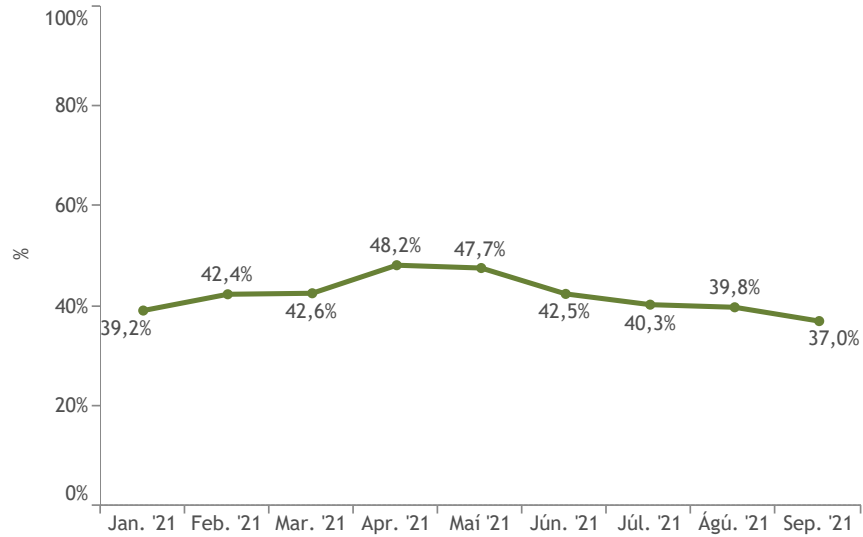
	Sjálfstæðisflokkur	VG	Samfylkinguna	Viðreisn	Framsóknarflokkinn	Pírata	Sósíalistaflokkur	Flokk fólksins	Miðflokkinn
Allir	23,9% (416)	12,5% (218)	12,3% (214)	11,7% (204)	11,5% (201)	11,2% (195)	7,9% (137)	4,5% (79)	4,5% (78)
Ánægja með störf ríkisstjórnarinnar									
Ánægð(ur)	43,6% (293)	19,7% (132)	3,7% (25)	8,5% (57)	16,5% (111)	2,9% (19)	1,0% (7)	2,0% (13)	2,1% (14)
Í meðallagi	16,8% (92)	12,0% (66)	16,9% (93)	14,5% (80)	12,5% (69)	11,7% (64)	5,3% (29)	5,5% (30)	4,7% (26)
Óánægð(ur)	4,8% (23)	2,4% (11)	19,3% (94)	13,5% (66)	4,1% (20)	21,4% (104)	19,8% (96)	7,0% (34)	7,6% (37)
Ánægja með störf stjórnarandstöðu									
Ánægð(ur)	7,7% (15)	10,0% (19)	25,6% (49)	13,9% (27)	9,6% (18)	19,8% (38)	5,1% (10)	5,5% (11)	2,7% (5)
Í meðallagi	21,3% (172)	13,5% (109)	12,9% (104)	12,7% (102)	11,6% (94)	12,8% (104)	7,2% (58)	4,7% (38)	3,2% (26)
Óánægð(ur)	30,8% (209)	11,8% (80)	8,0% (54)	10,2% (69)	12,5% (85)	6,5% (44)	9,4% (64)	4,1% (28)	6,7% (46)
Ætlar þú að kjósa til Alþingis þann 25. september næstkomandi?									
Já, örugglega	24,4% (370)	13,0% (197)	12,5% (190)	12,1% (183)	11,7% (178)	11,1% (168)	7,3% (111)	4,2% (64)	3,7% (57)
Já, sennilega	21,6% (35)	10,5% (17)	6,1% (10)	9,6% (16)	10,2% (16)	9,1% (15)	13,0% (21)	8,2% (13)	11,8% (19)
Nei, örugglega ekki	21,8% (4)	5,5% (1)	6,1% (1)	5,1% (1)	9,3% (2)	10,4% (2)	25,7% (4)	5,6% (1)	10,6% (2)
Hef þegar kosið	16,6% (6)	4,5% (2)	28,7% (11)	9,2% (4)	12,2% (5)	25,6% (10)	1,6% (1)		1,6% (1)

Fjöldatölur eru í sviga.

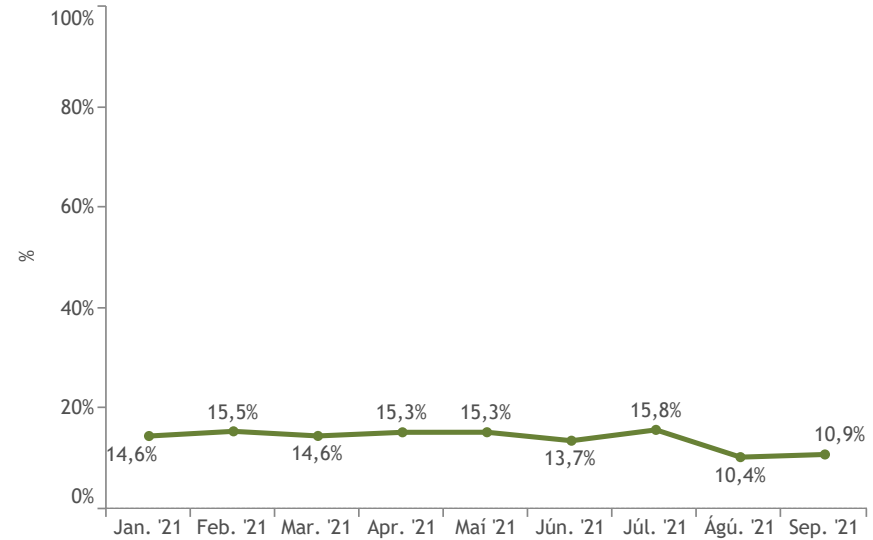
Hversu ánægð(ur) eða óánægð(ur) ertu almennt með störf: Mæling: September 2021



Þróun: Ánægja með störf ríkisstjórnarinnar

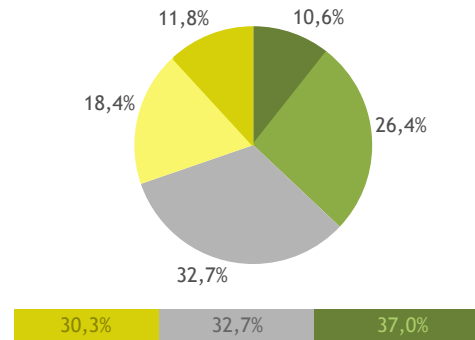


Þróun: Ánægja með störf stjórnarandstöðunnar



Hversu ánægð(ur) eða óánægð(ur) ertu almennt með störf ríkisstjórnarinnar?

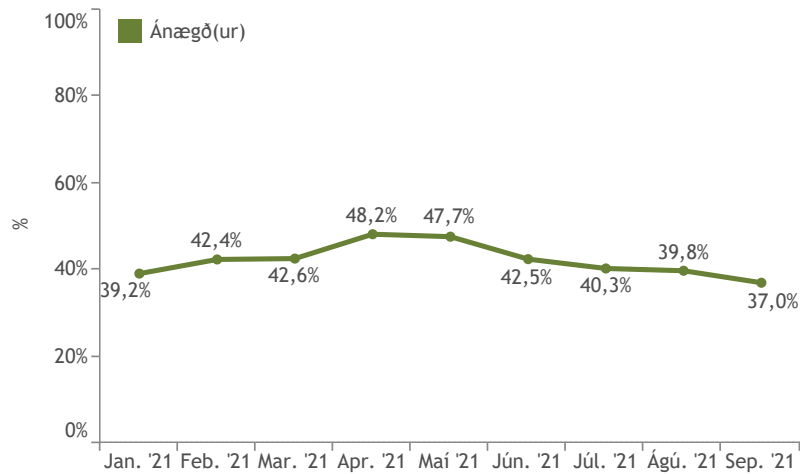
	Fjöldi	%
Mjög ánægð(ur) (5)	201	10,6%
Fremur ánægð(ur) (4)	500	26,4%
Í meðallagi (3)	618	32,7%
Fremur óánægð(ur) (2)	349	18,4%
Mjög óánægð(ur) (1)	224	11,8%
Gild svör	1.891	100,0%
Svöruðu ekki	187	9,0%
Heildarfjöldi	2.078	100,0%



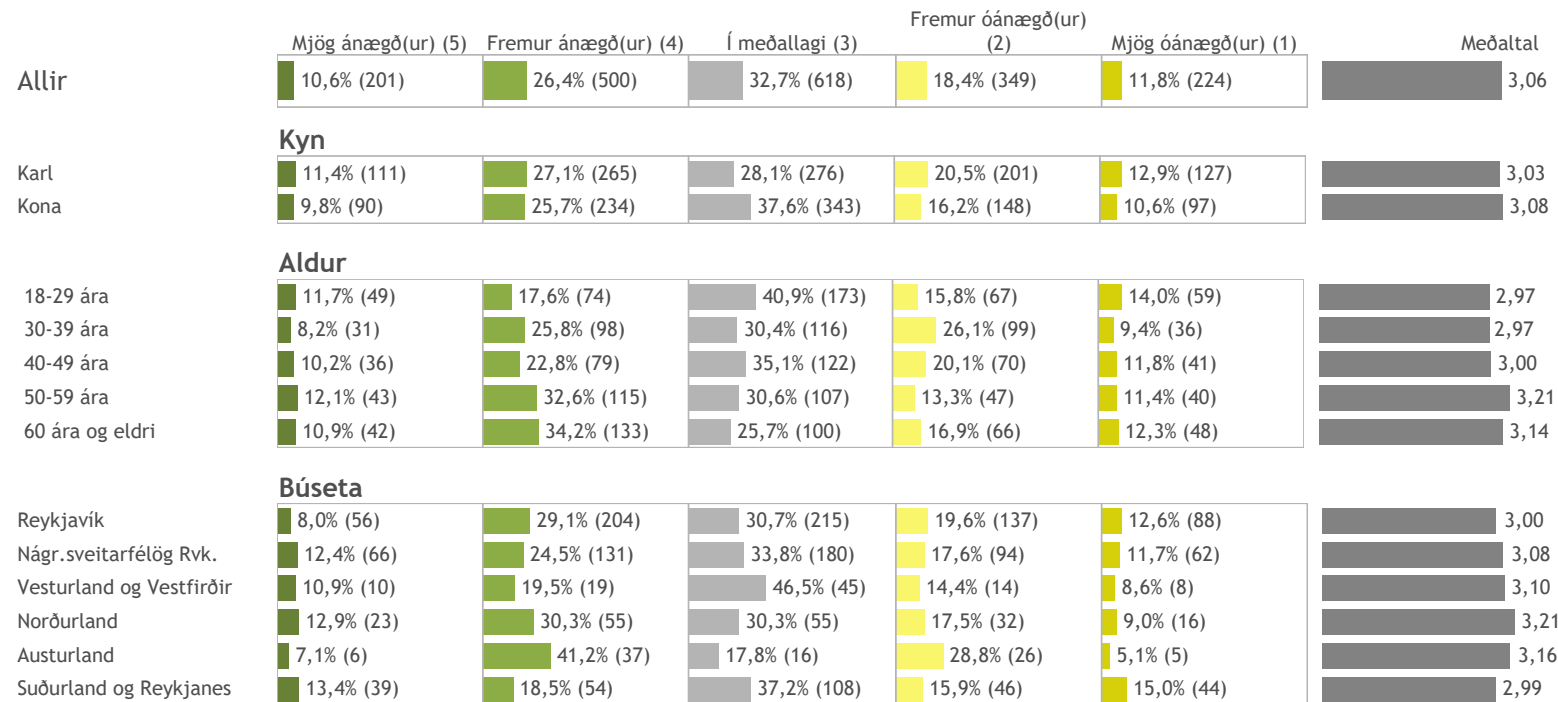
Meðaltal:	3,06
Vikmörk (±):	0,03
Staðalfrávik:	0,77



Hér er reiknað meðaltal á fimm punkta kvarða þar sem efsti valmöguleikinn fær gildið 5 en neðsti valmöguleikinn fær gildið 1, aðrir svarkostir eru þar á milli.



Hversu ánægð(ur) eða óánægð(ur) ertu almennt með störf ríkisstjórnarinnar?



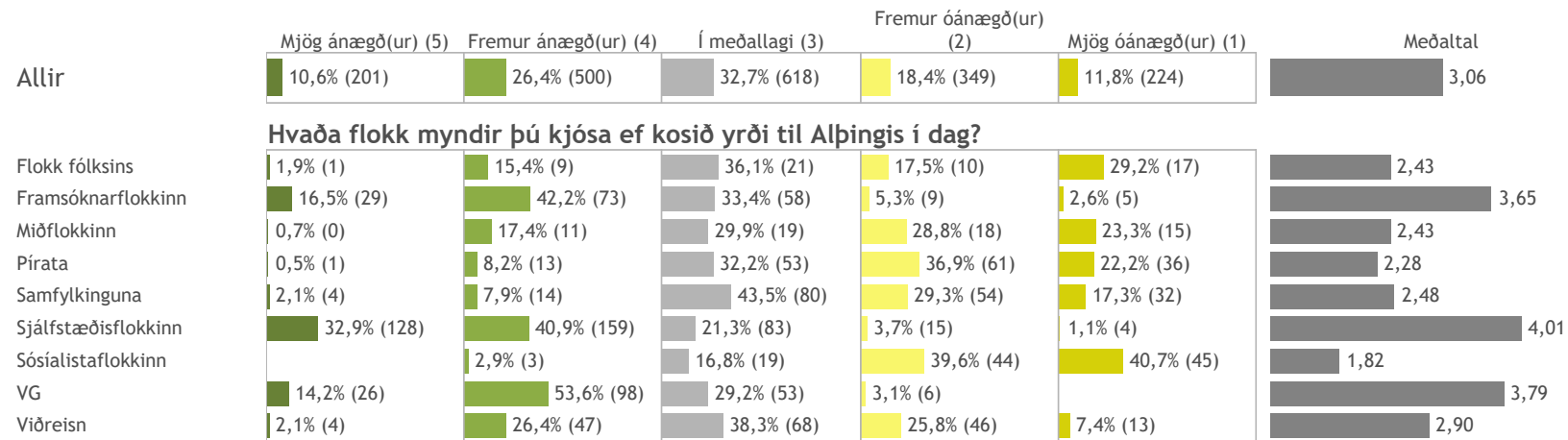
Fjöldatölur eru í sviga.

Hversu ánægð(ur) eða óánægð(ur) ertu almennt með störf ríkisstjórnarinnar?

	Mjög ánægð(ur) (5)	Fremur ánægð(ur) (4)	Í meðallagi (3)	Fremur óánægð(ur) (2)	Mjög óánægð(ur) (1)	Meðaltal
Allir	10,6% (201)	26,4% (500)	32,7% (618)	18,4% (349)	11,8% (224)	3,06
Menntun						
Grunnskólapróf	12,1% (27)	19,4% (44)	29,6% (67)	16,8% (38)	22,1% (50)	2,83
Framh. próf/Íðmenntun	9,6% (52)	23,1% (126)	34,9% (190)	18,7% (101)	13,7% (74)	2,96
Háskólapróf-grunnám	9,8% (57)	30,7% (179)	30,2% (176)	19,1% (111)	10,1% (59)	3,11
Háskólapróf-framhaldsnám	12,1% (63)	28,0% (145)	34,3% (178)	18,2% (95)	7,5% (39)	3,19
Heimilistekjur						
Lægr en 400 þúsund	8,5% (16)	18,6% (35)	21,4% (40)	24,3% (45)	27,1% (51)	2,57
400 til 549 þúsund	5,6% (8)	18,4% (28)	31,6% (47)	31,6% (48)	12,8% (19)	2,72
550 til 799 þúsund	9,0% (26)	26,4% (76)	37,2% (107)	18,9% (54)	8,5% (24)	3,08
800 til 999 þúsund	8,5% (24)	22,7% (65)	39,6% (113)	17,7% (50)	11,5% (33)	2,99
Milljón til 1.199 þúsund	11,9% (31)	26,4% (68)	34,0% (88)	18,6% (48)	9,2% (24)	3,13
1.200 þúsund eða hærr	14,8% (33)	30,6% (68)	36,6% (81)	9,3% (20)	8,8% (19)	3,33
Hjúskaparstaða						
Einleyp(ur)	12,0% (41)	18,3% (62)	32,4% (110)	25,4% (87)	11,9% (40)	2,93
Fráskilin(n)/Ekkja/Ekkill	4,4% (5)	29,2% (37)	33,1% (42)	17,5% (22)	15,8% (20)	2,89
Gift/Kvæntur/Í sambúð	10,9% (153)	28,1% (396)	32,7% (460)	16,8% (237)	11,4% (161)	3,10

Fjöldatölur eru í sviga.

Hversu ánægð(ur) eða óánægð(ur) ertu almennt með störf ríkisstjórnarinnar?



Fjöldatölur eru í sviga.